

売一棟ビル「サワビル」

○敷地面積約584坪

○現況
入居率33%
賃料収入231,000円/月
表面利回8.4%
○満室想定
賃料収入586,000円/月
表面利回21.3%

○「サワビル」は登記記録上の名称で、
現地は「江口ビル」という表記が
なされています



物件種目	売一棟ビル		
最寄駅	JR高山本線「越中八尾」駅		
物件名	富山市八尾町サワビル		
価格	33,000,000円(税込)		
所在地	富山市八尾町黒田6		
交通	JR高山本線「越中八尾駅」2.2km		
土地面積	公募1,928.2㎡(583.28坪)		
建物	構造・規模	鉄骨造5階建	
	占有面積	745.30㎡(225.45坪)	
	間取内訳		
土地権利	所有権	地目	宅地
都市計画	非線引き都市計画区域	用途地域	用途指定なし
建ぺい率	60%	容積率	200%
現状	一部入居者あり		
引渡日	即時		
接道状況	東側：幅員9m舗装県道(富山八尾線) 南側：幅員17m舗装市道(総合体育館線) 西側：幅員5.6m舗装市道(黒田寺家西線)		
備考	地番：6-1、6-3、6-4、6-5、6-6、6-7、6-8 6-15、6-16、7-3、7-4		
会員番号		物件番号	

大阪府知事免許(8)第 31801 号

〒559-0024 大阪市住之江区新北島1-2-1オスカードリーム5階

株式会社キンキエステート

TEL:06-6684-2300

FAX:06-6684-2309

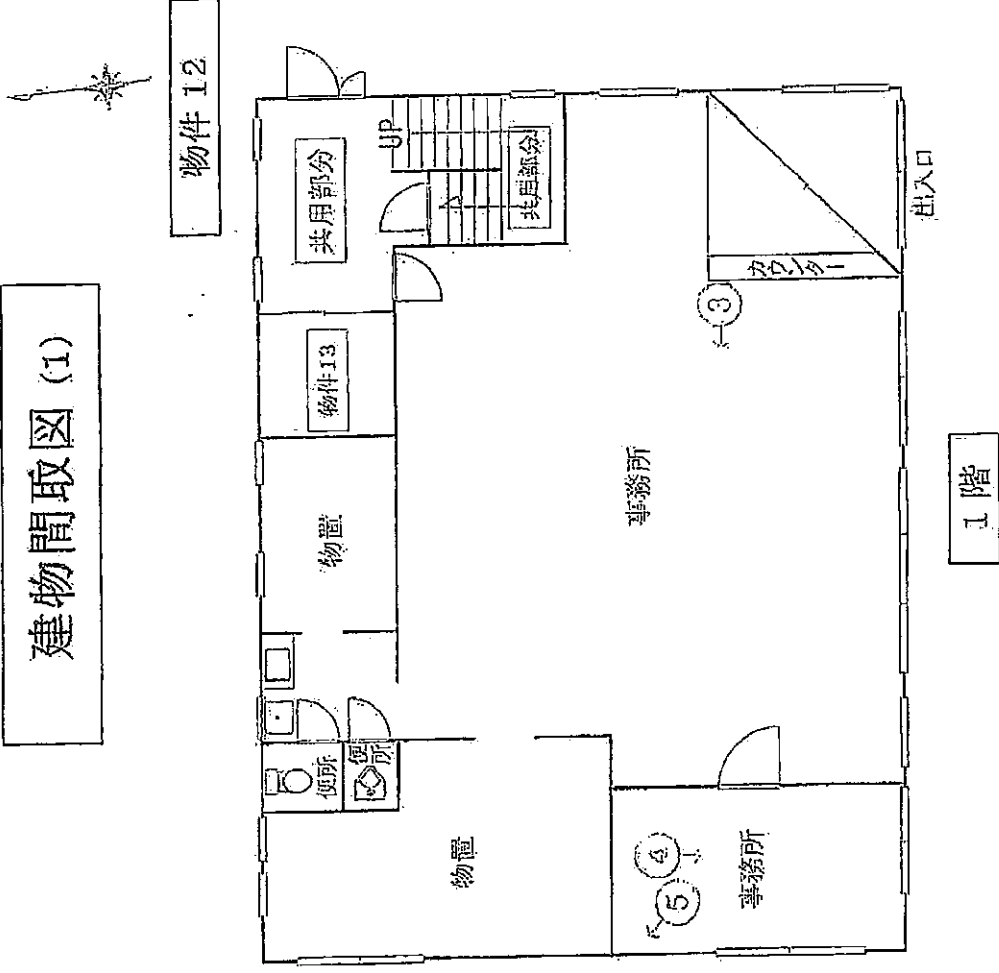
【客付会社様へ】

■手数料： 正規

■取引態様： 売主

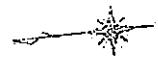
■情報公開日： 2021/9/2

建物間取図(1)



1. 写真撮影の位置、方向
2. 及びその番付を示す

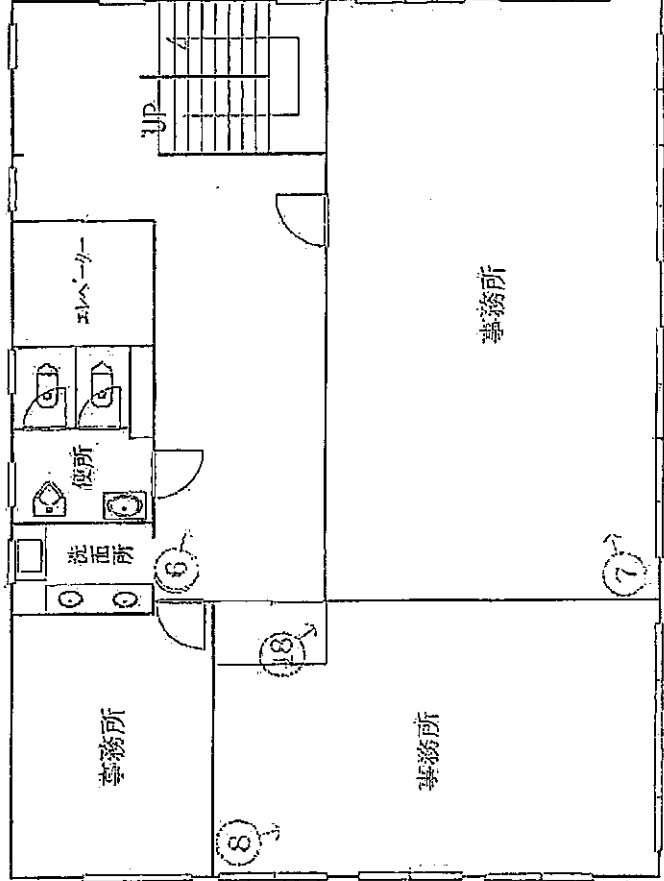
建物間取図 (2)



物件 13

エレベーター

1階

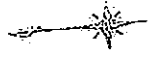


202
写真撮影の位置、方向
及びその番号を示す

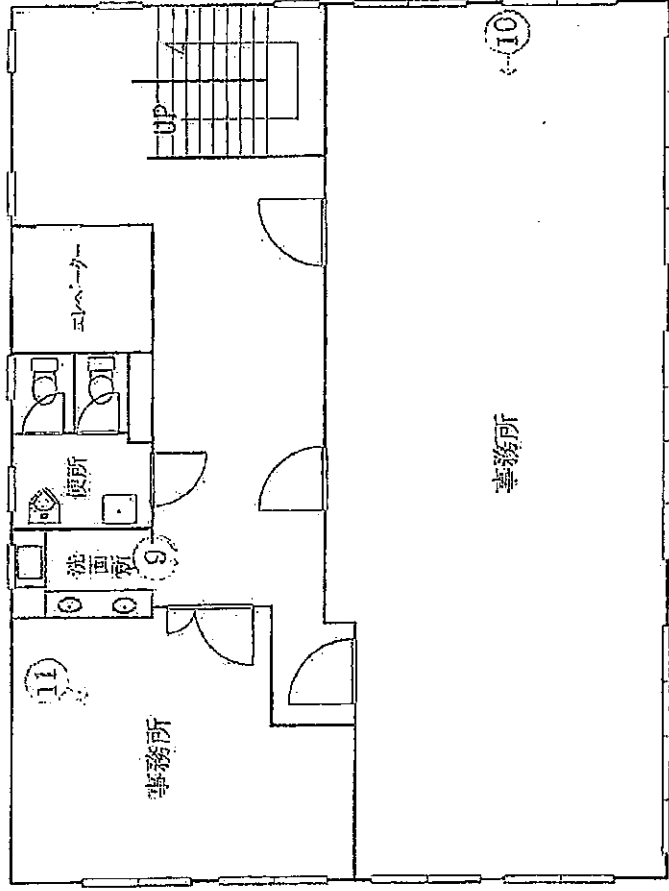
2階

(26 枚目)

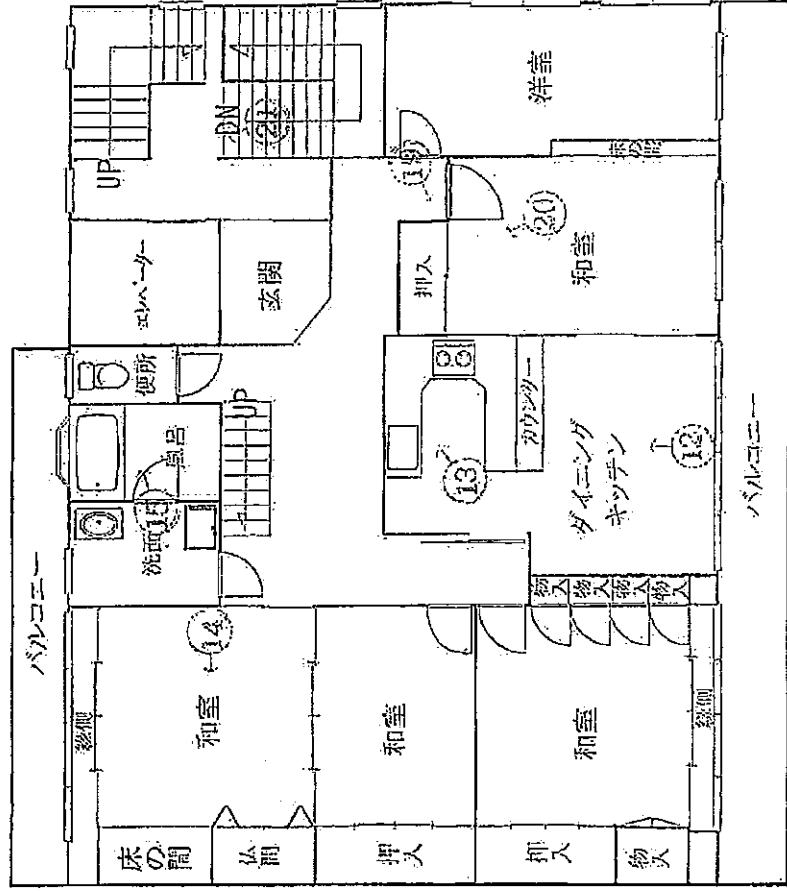
建物間取図 (3)



物件 18



3 階



4 階

(27 数目)

○ 時計回りの設置、方向
◎ 及びその数目を示す

