

稚内店舗事務所

●現状有姿

●敷地面積235.17坪、角地

●現況(満室)

1階 391.19㎡ 店舗

「白木屋稚内店」入居中

2階 386.24㎡ 事務所

法人オフィス入居中

賃料計 38万円/月(税込)

456万円/年(税込)

表面利回12.3%



物件種目	売店舗事務所
最寄駅	JR宗谷本線「南稚内」駅
物件名	白木屋稚内店
価格	35,000,000円(税別)

所在地	稚内市大黒1丁目7番10号		
交通	JR宗谷本線「南稚内」駅300m		
土地面積	公簿 1,418.08㎡ (428.96坪)		
建物	構造・規模	鉄骨造	2階建
	占有面積	777.43㎡(235.17坪)	
	間取内訳	1階店舗、2階事務所	
土地権利	所有権	地目	宅地
都市計画	非線引都市計画区域	用途地域	準工業地域
建ぺい率	60%	容積率	200%
他の制限			
築年月	昭和48年12月20日	駐車場	あり
現況	入居中	引渡日	即時
建築確認			
接道状況	北東側:25m 北西側:7m		
価格明細	土地15,000,000円、建物20,000,000円 消費税2,000,000円 税込価格37,000,000円		
備考			



目的物件

会員番号	物件番号
------	------

大阪府知事免許(8)第 31801 号

〒559-0024 大阪市住之江区新北島1-2-1オスカードリーム5階

株式会社キンキエステート

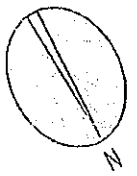
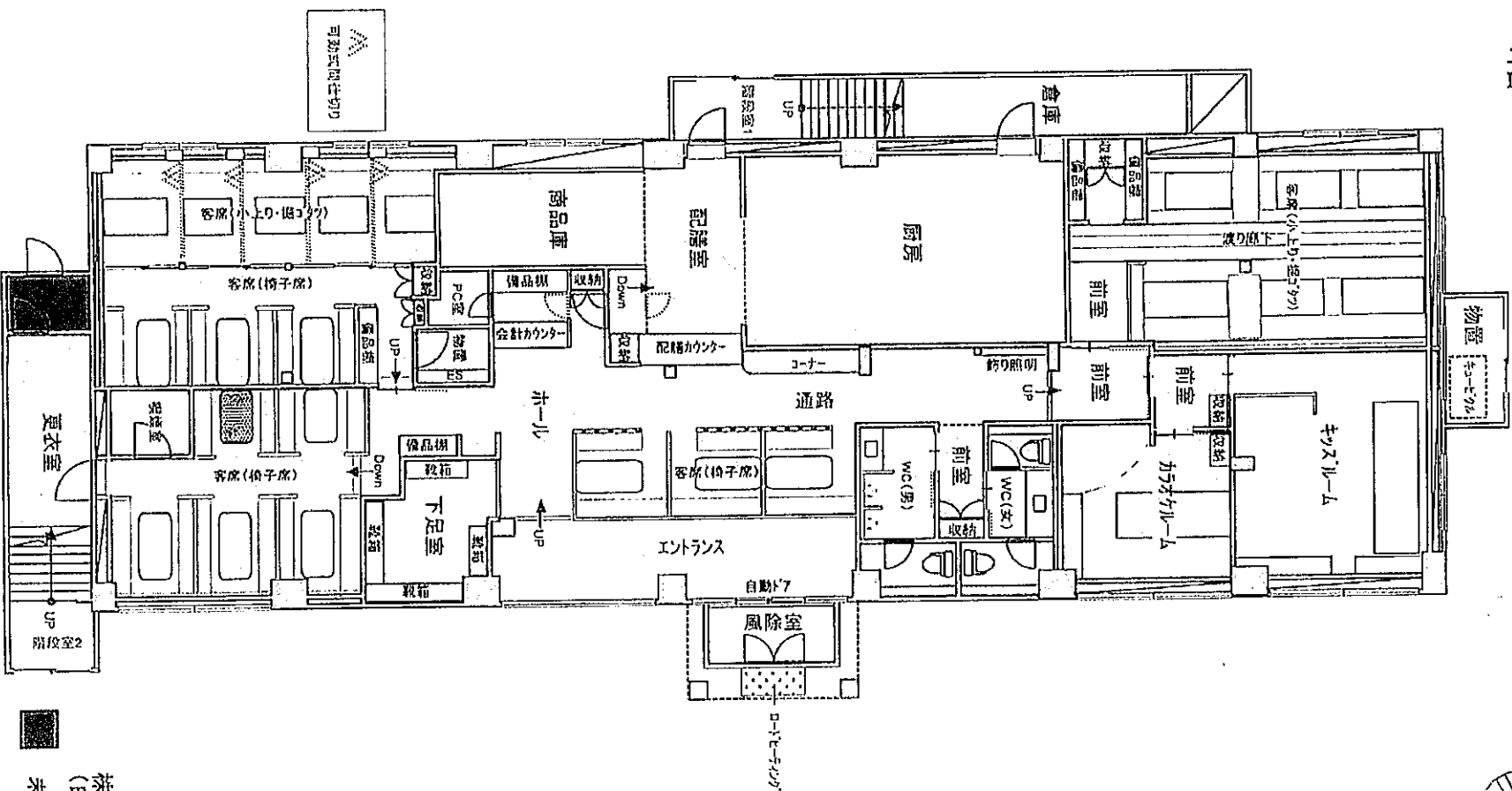
担当山本:080-5330-5743
事務所TEL06-6684-2300

【客付会社様へ】

- 手数料: 正規
- 取引態様: 売主
- 情報公開日: 2022/6/1

建物間取図(概略)

1階



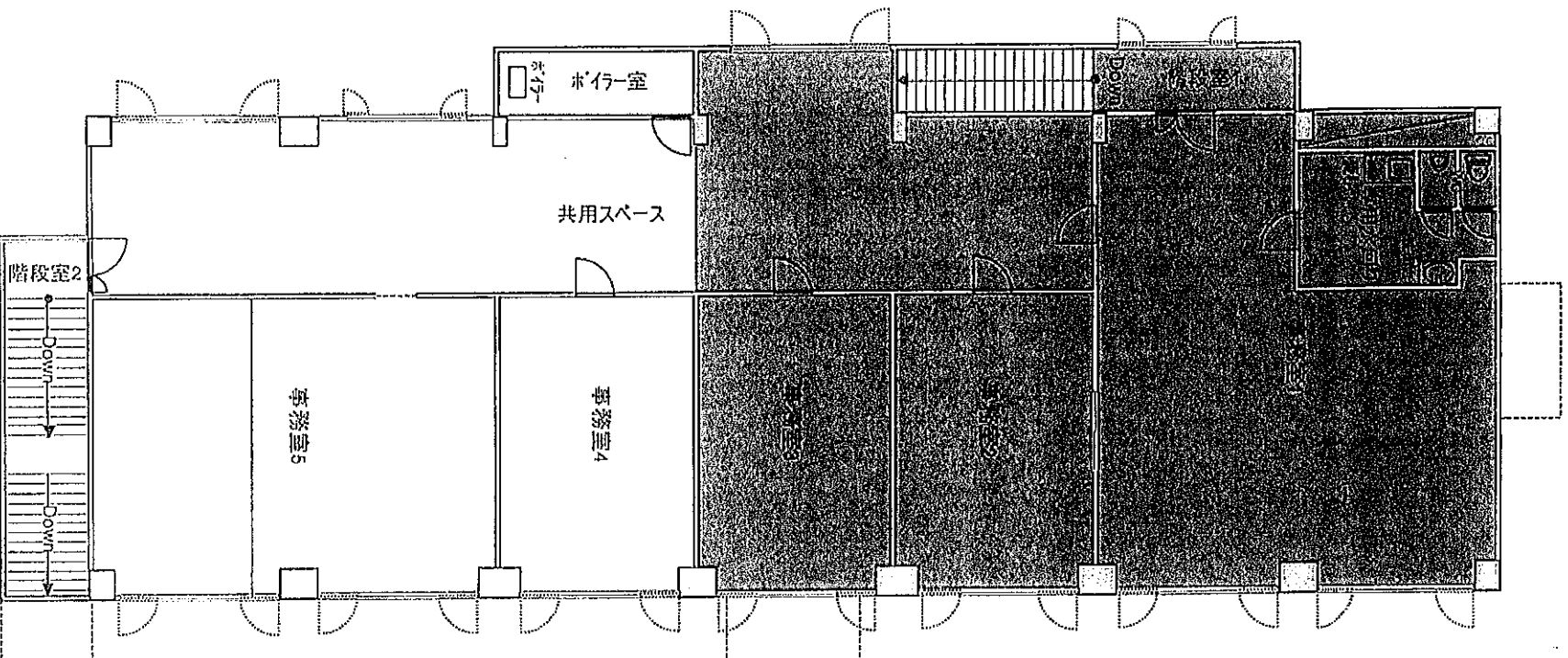
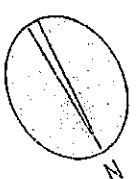
本ファイルの改ざん・転用・転載を禁止します

(19枚図)

株式会社ソニーロージャス
 (日本産)占有部分
 未登記増床部分兼占有部分

建物間取図(概略)

2階



株式会社SEAS占有部分

SEAS
占有部分

(20枚図)