

## 投資用収益物件 「日立市うたの会」

- 1階カラオケ教室「うたの会」  
2階居宅2DK×2室
- 現状稼働率100%
- 賃料収入16万円/月、192万円/年  
表面利回15.0%
- 敷地内に約34坪の倉庫あり、  
現状空



## 売収益物件

物件種目	JR常磐線「常陸多賀」駅
最寄駅	
物件名	茨城県日立市うたの会
価格	12,800,000円(税込)

所在地	茨城県日立市東多賀4丁目10番3号		
交通	JR常磐線「常陸多賀」駅約1km バス亭「河原子」500m		
建物	構造・規模	鉄骨・木造	2階
	延床面積	234.59㎡(70.96坪)	
	用途	店舗・共同住宅	
土地権利	所有権	面積	1441.94㎡
都市計画	市街化区域	用途地域	準工業地域
建ぺい率	60%	容積率	200%
他の制限			
築年月	昭和50年11月	駐車場	あり
現況	空き	引渡日	即時
接道状況	南側約3.5m 舗装市道		
設備			
備考	上記建物に加えて、隣接する倉庫 (木造平屋建、33.82坪、平成22年築)を含む		

会員番号		物件番号	
------	--	------	--

大阪府知事免許(8)第 31801 号

〒559-0024 大阪市住之江区新北島1-2-1オスカードリーム5階

株式会社キンキエステート

TEL:06-6684-2300

FAX:06-6684-2309

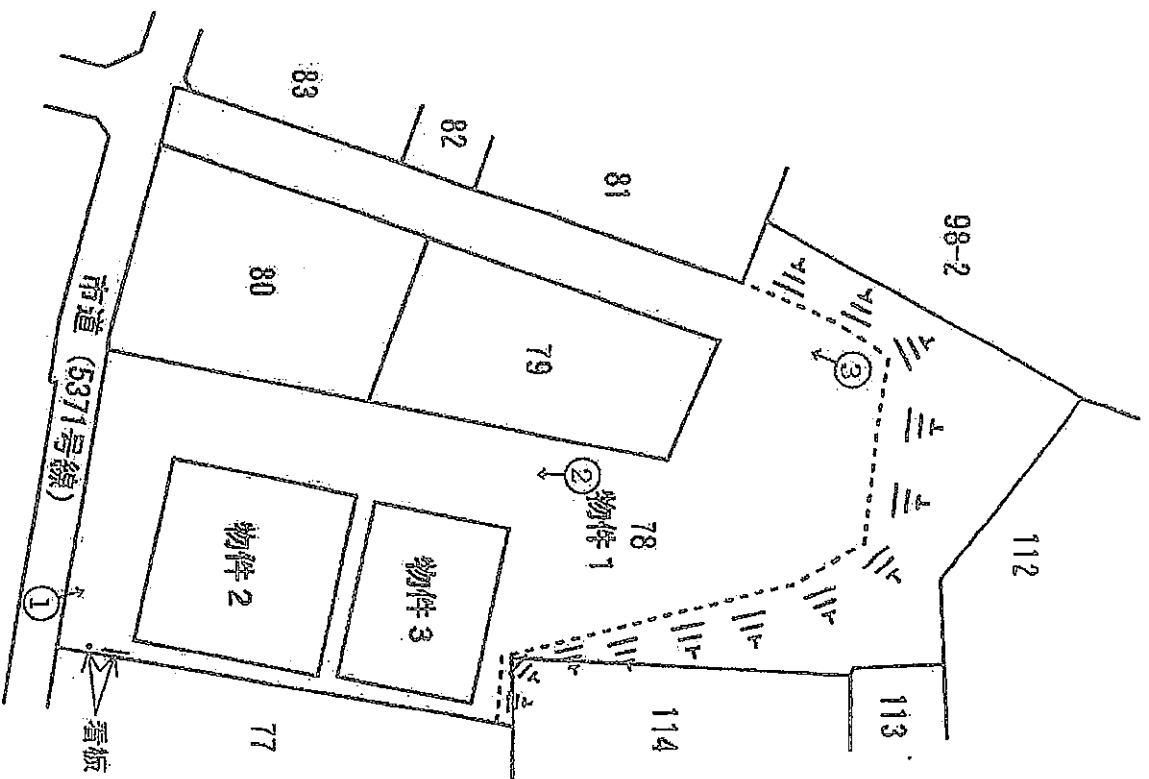
【客付会社様へ】

■手数料: 正規

■取引態様: 売主

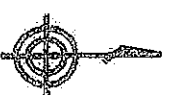
■情報公開日: 2021/6/7

土地建物位置關係圖



←○写真撮影位置方向

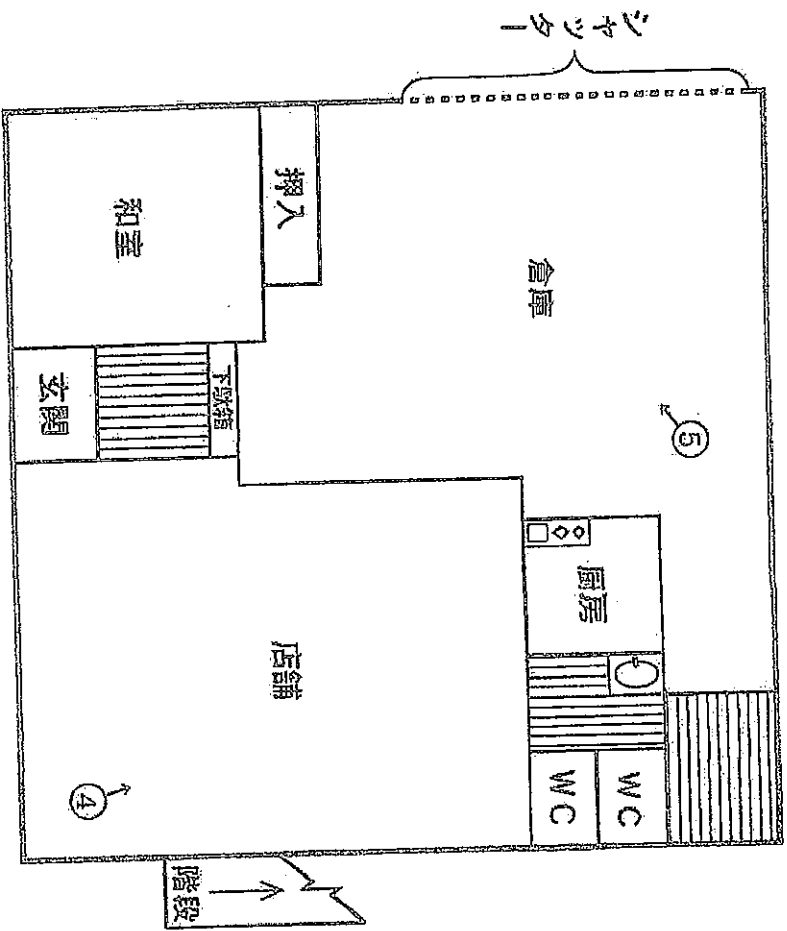
(R款目)



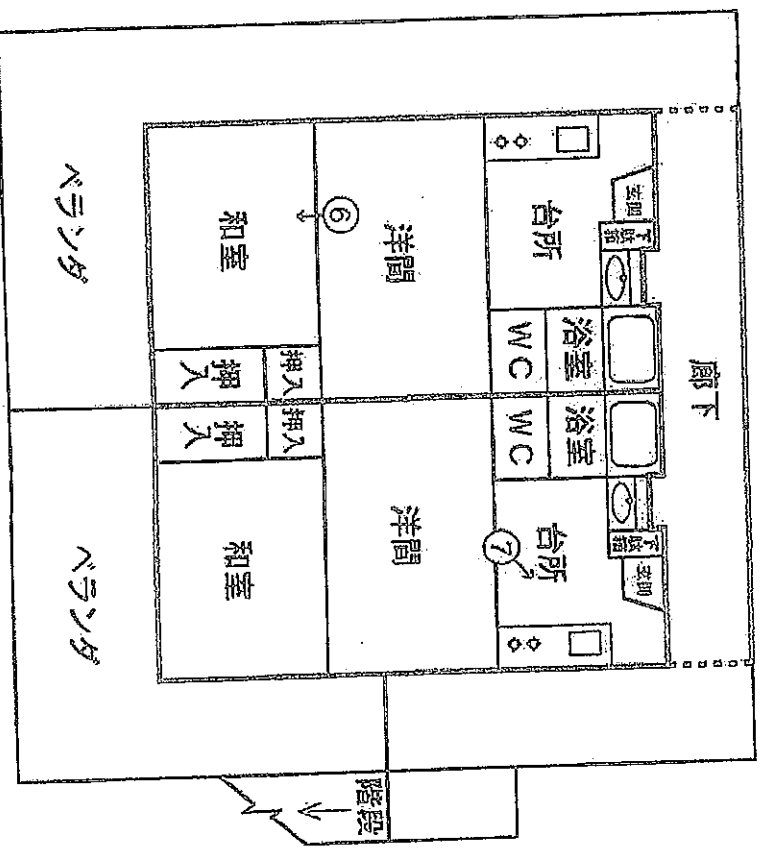
# 間取図

物件 2

(1階)



(2階)

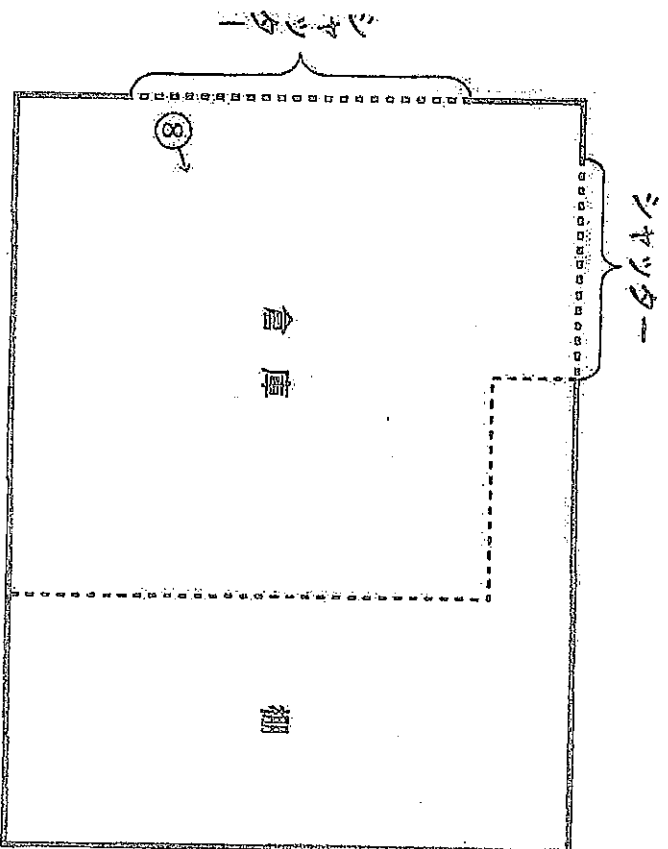


←○写真撮影位置方向

(A 塔目)

# 間 取 図

物件 3



←○写真撮影位置方向

(1.0.6.目)