

物件種目	賃貸店舗事務所
最寄駅	樽見線「北方真桑」駅
物件名	ユニオンビル
賃貸条件	賃料 共益費 300,000円(税抜) 敷金1か月/礼金1か月

所在地	岐阜県本巣市上真桑2258-139		
交通	樽見線「北方真桑」駅 南東方 徒歩1分		
建物	構造・規模	鉄骨造	2階
	占有面積	約376.76㎡(113.96坪)	
	用途	店舗・事務所・倉庫	
土地権利	所有権	地目	宅地
都市計画	非線引都市計画区域	用途地域	第二種住居地域
建ぺい率	60%	容積率	200%
他の制限			
築年月	昭和63年4月2日	駐車場	あり
現況	空き	引渡日	即時
接道状況	北東側:16m、北西側7.5m、南西側5.5m		
設備			
備考	火災保険加入義務あり 連帯保証人又は保証会社加入義務あり		

会員番号	物件番号
------	------



- ユニオンビル102**
- 駅から徒歩1分
 - 占有面積 約113.96坪
 - 国道157号線前
 - 駐車場あり

大阪府知事免許 (8) 第 31801 号

〒559-0024 大阪市住之江区新北島1-2-1オスカードリーム5階

株式会社キンキエステート

TEL:06-6684-2300

FAX:06-6684-2309

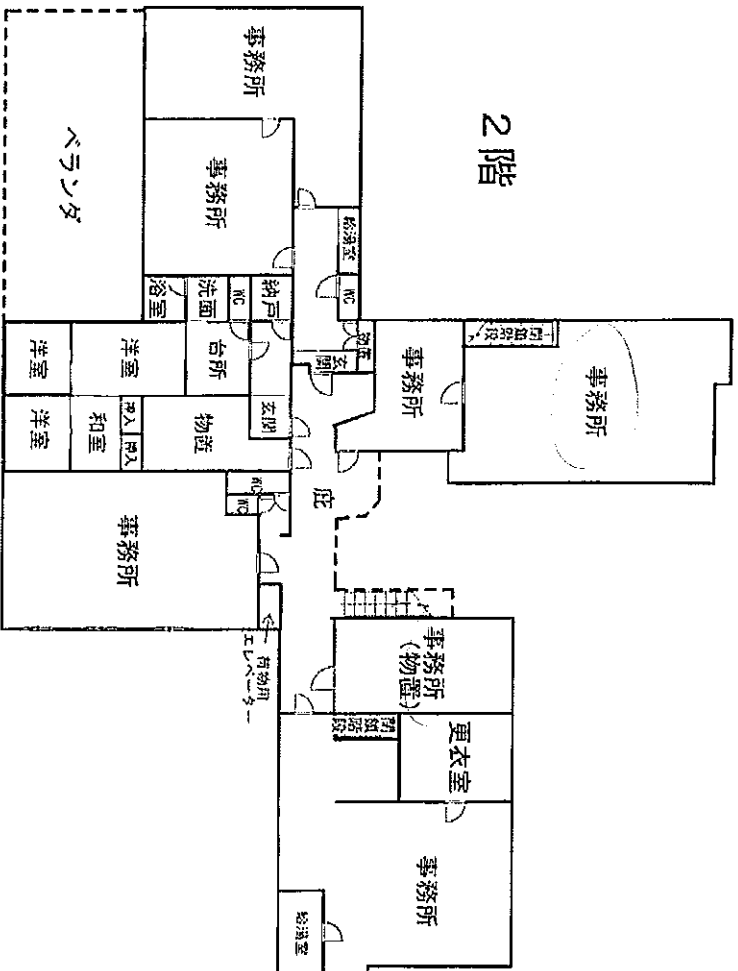
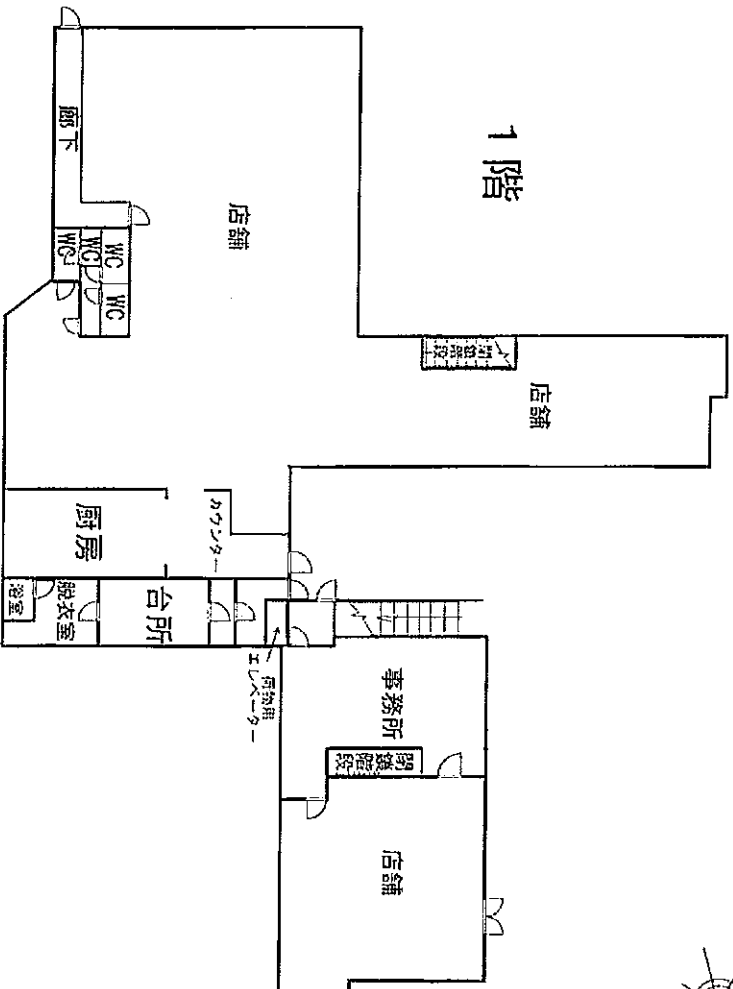
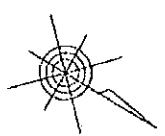
【客付会社様へ】

■手数料: 正規

■取引態様: 貸主

■情報公開日: 2020/7/20

建物間取図 (概略)



本ファイルの改ざん・転用・転載を禁止します

第111号-3
(物件8建物)