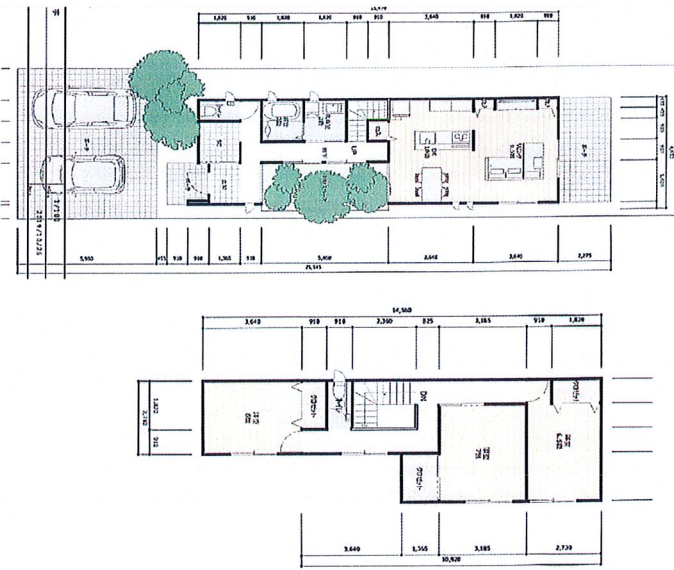


## 新築戸建設備

追い焚機能付き/水道(公営)/システムキッチン/カウンターキッチン/浴室乾燥機付き/モニター付きインターホン/クロゼット/洗髪洗面化粧台/IHクッキングヒーター/温水洗浄便座/車庫2台以上/【汚水】浄化槽(個別)/オール電化/電気/電気温水器



物件種目	<b>新築戸建</b>
最寄駅	伊賀鉄道伊賀線「上野市」駅
物件名	三重県伊賀上野戸建て
価格	<b>28,500,000円</b> (税込)

所在地	三重県伊賀市上野忍町2656-1		
交通	伊賀鉄道伊賀線「上野市」駅 約460m		
土地面積	公簿 293.47㎡ (88.77坪)		
建物	構造・規模	木造	2階建
	占有面積	112.61㎡(34.06坪)	
	間取内訳	3LDK	
土地権利	所有権	地目	宅地
建ぺい率	60%	容積率	200%
都市計画	都市計画区域、市街化区域		
用途地域	商業地域(西方の一部が第二種住居地域)		
築年月	2020年9月	駐車場	あり
現況	空室	引渡日	即時
建築確認			
接道状況	西側:約18m 県道		
備考	駐車場4台		
地番	2656番1、2657番		



会員番号		物件番号	
------	--	------	--

大阪府知事免許 (8) 第 31801 号

〒559-0024 大阪市住之江区新北島1-2-1オスカードリーム5階

**株式会社キンキエステート**

TEL:06-6684-2300  
FAX:06-6684-2309

【客付会社様へ】

- 手数料: 正規
- 取引態様: 売主
- 情報公開日: 2021/3/24