

売収益一棟事務所

- 大成建設株式会社入居中
(契約期間2020年3月～2025年3月)
- 家賃収入 277,445円/月
3,329,340円/年
表面利回 17.6%
- 管理料支払 21,250円/月
- 手取収入 256,195円/月
3,074,340円/年
実質利回 16.3%



物件種目	売収益物件		
最寄駅	JR越美北線越前大野駅		
物件名	福井大成建設事務所		
価格	18,000,000円(税抜)		
所在地	福井県大野市月美町14-14		
交通	JR越美北線越前大野駅940m		
土地面積	公簿 1053.74㎡ (318.8坪)		
建物	構造・規模	鉄筋コンクリート造 3階建	
	占有面積	371.04㎡(112.23坪)	
	物置	15.11㎡(4.57坪)	
土地権利	所有権	地目	宅地
都市計画	非線引き都市計画区域	用途地域	第一種中高層住居専用地域
建ぺい率	60%	容積率	200%
他の制限			
築年月	昭和51年不詳	駐車場	あり
現況	入居中	引渡日	即時
建築確認			
接道状況	東側8m市道		
価格明細	土地9,180,000円	建物8,820,000円	
	消費税882,000円	税込価格18,882,000円	
備考			
会員番号	物件番号		

大阪府知事免許(8) 第31801号

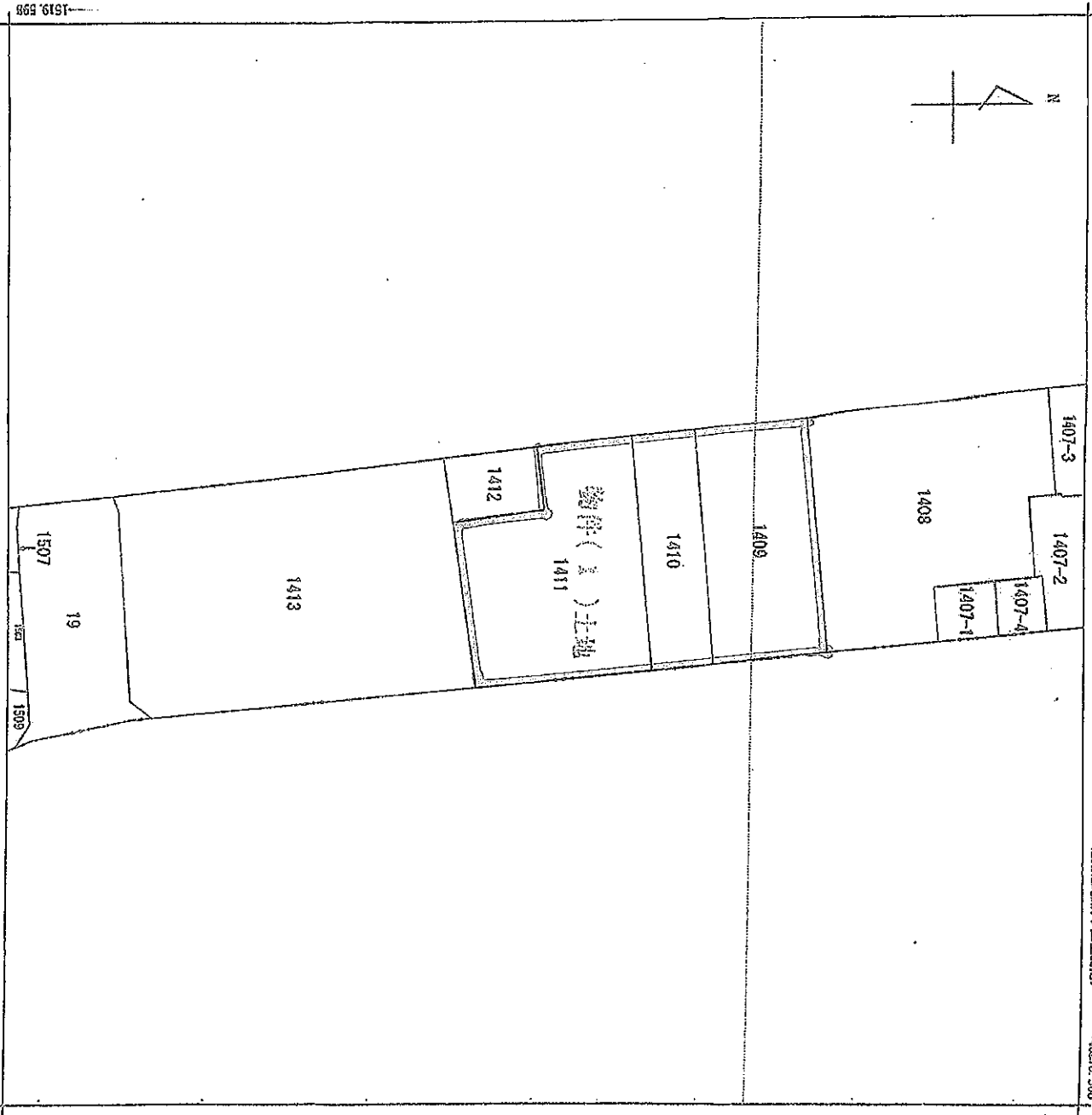
株式会社キンキエステート

〒559-0024 大阪市住之江区新北島1-2-1オスカードリーム5階

TEL:06-6684-2300
FAX:06-6684-2309

【客付会社様へ】

- 手数料: 正規
- 取引態様: 売主
- 情報公開日: 2022/6/1



45145.938 (図例(図例): 同上(地号))

(注) 地図に載せる図面は、土地の区画を明確にし、不測の登記差違等の地図が補え付けられるまでの間、これに代わるものとして備え付けられていた図面を、土地の位置及び形状の誤差を認め、本図面とす。

(注) 国土交通省国土地理院が公表した図例(図例)「パース」(tombu-han-shi-jyou-ka-i-2011.par)による修正がなされています。

地番区域番号	1411番
地番	1411番

備考	所在	大野市月美町		地番	1411番			
出力	精度	区分	座標系 は記号	VI	分類	地図に準ずる図面(街区成果B)	種類	街区基本調査成果図
作成年月日	平成23年3月			備年月日 (原図)			補記事項	

これは地図に準ずる図面に記録されている内容を証明した書面である。

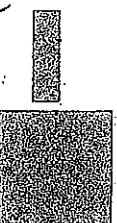
A4判に縮小

令和元年6月13日
福井県地方事務局

登記官

請求番号: 3-1
(1/1)

(6枚目)

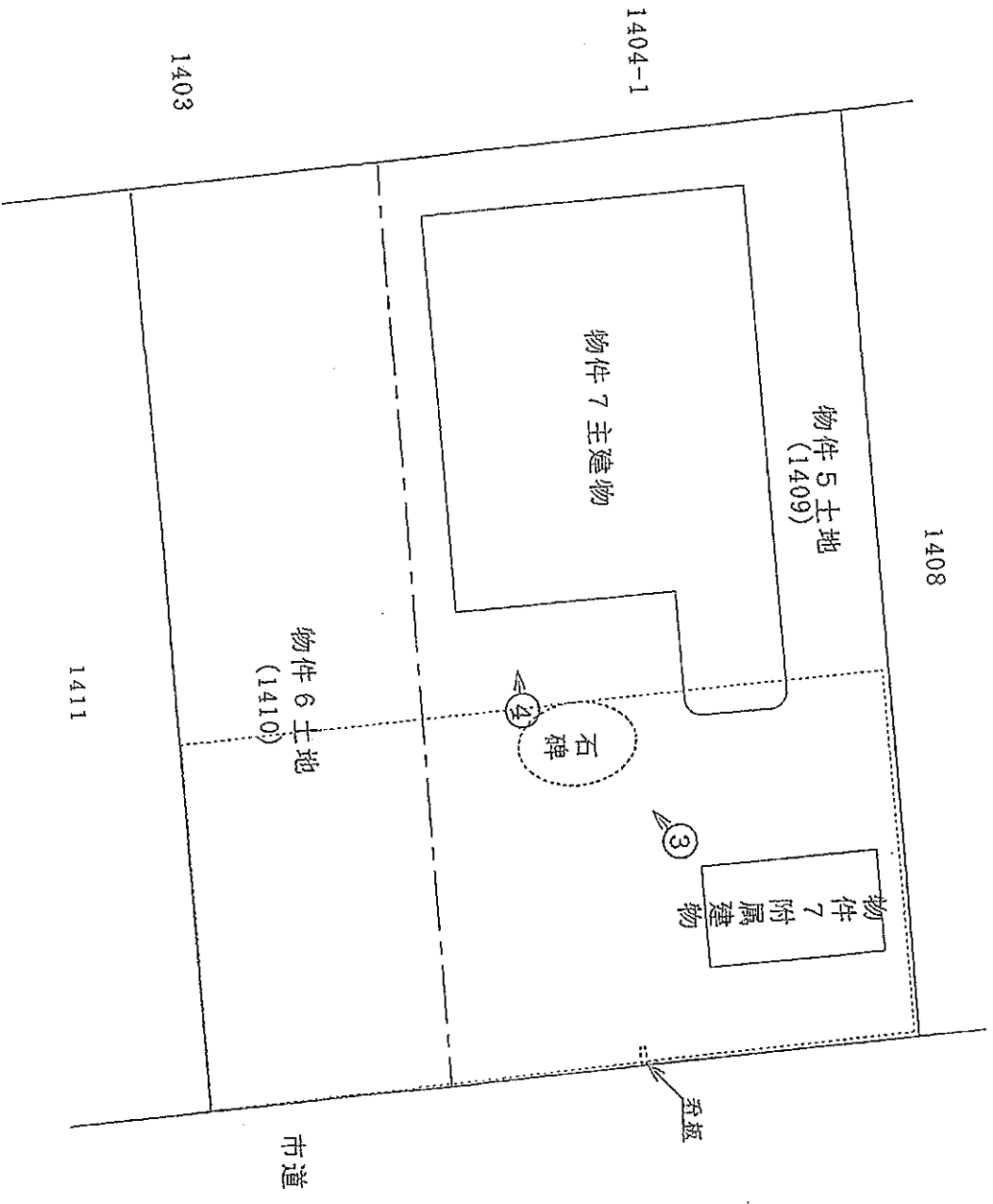
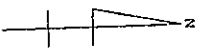


公印

土地建物位置関係図

(物件 5～7)

(写真撮影位置説明図)



.....地役権の範囲



←○写真撮影位置・方向

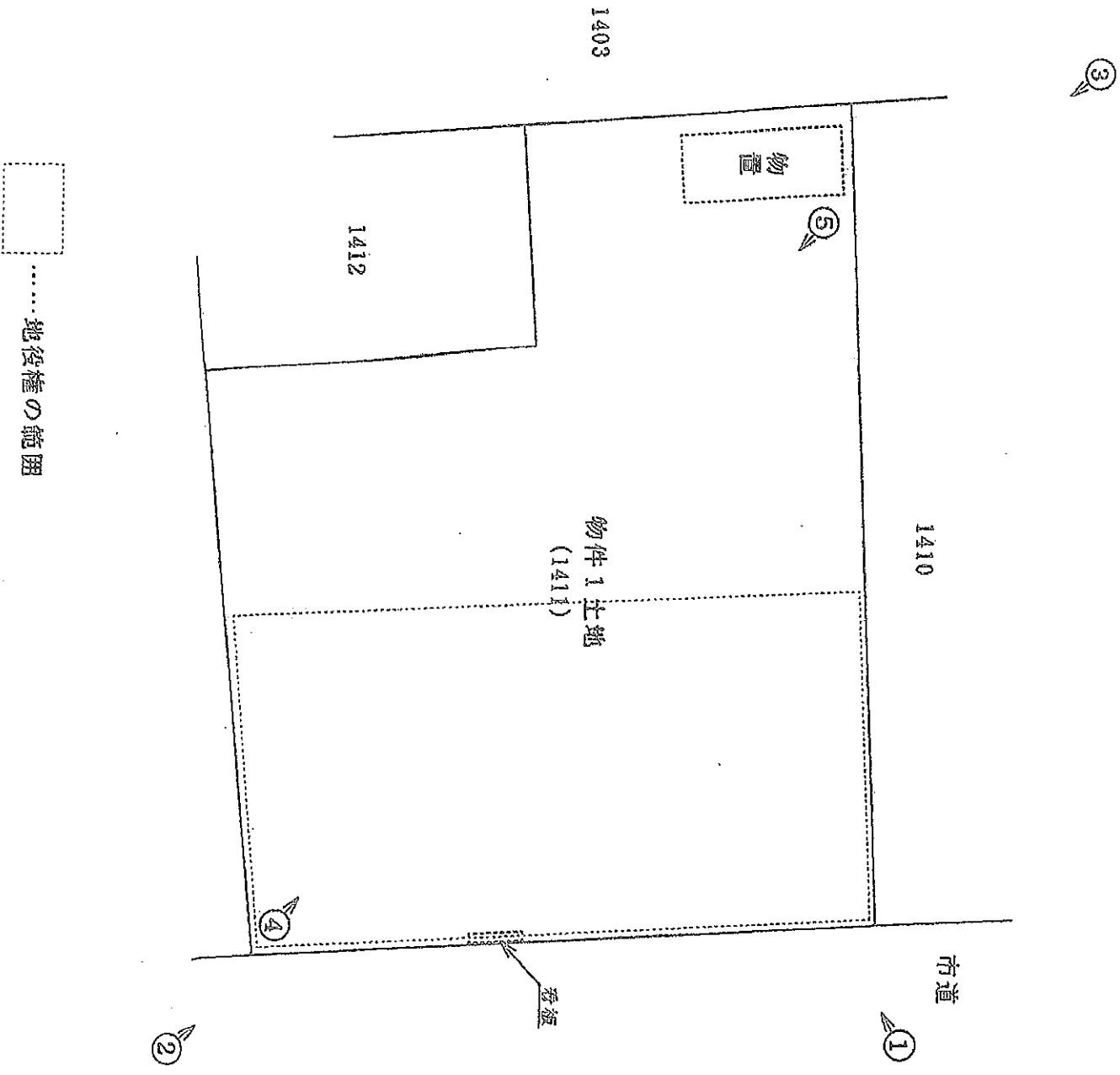
(13 枚目)

本資料の作成・使用・転載を禁止します。

土地現況図

(物件 1)

(写真撮影位置説明図)



.....地役権の範囲

(8 枚目)

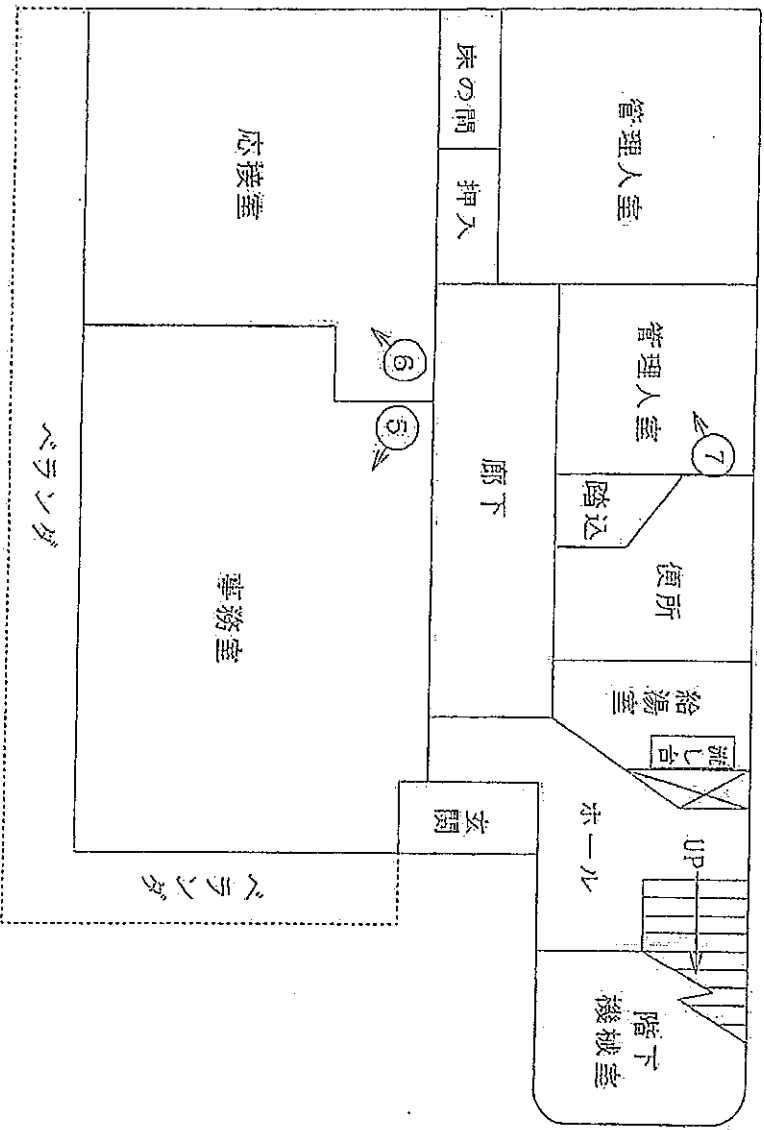
←○写真撮影位置・方向

建物間取図

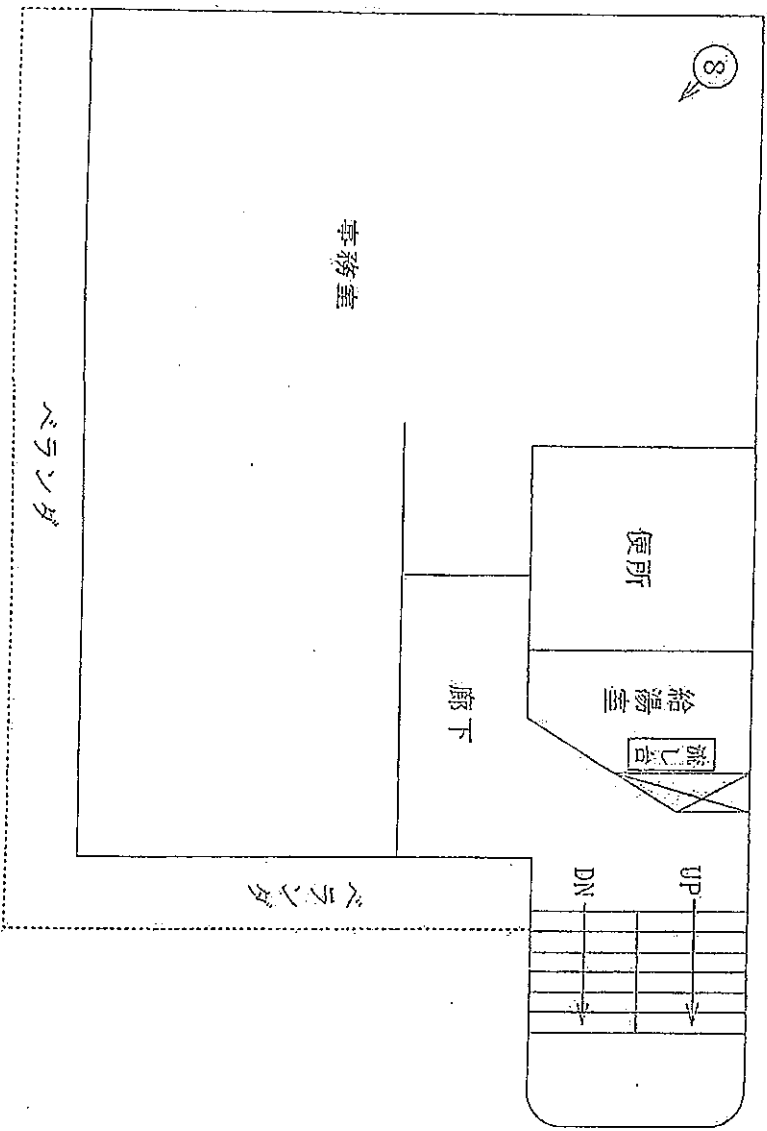
(建物7建物)

主である建物1階

(写真撮影位置説明図)



主である建物2階



(14 枚目)

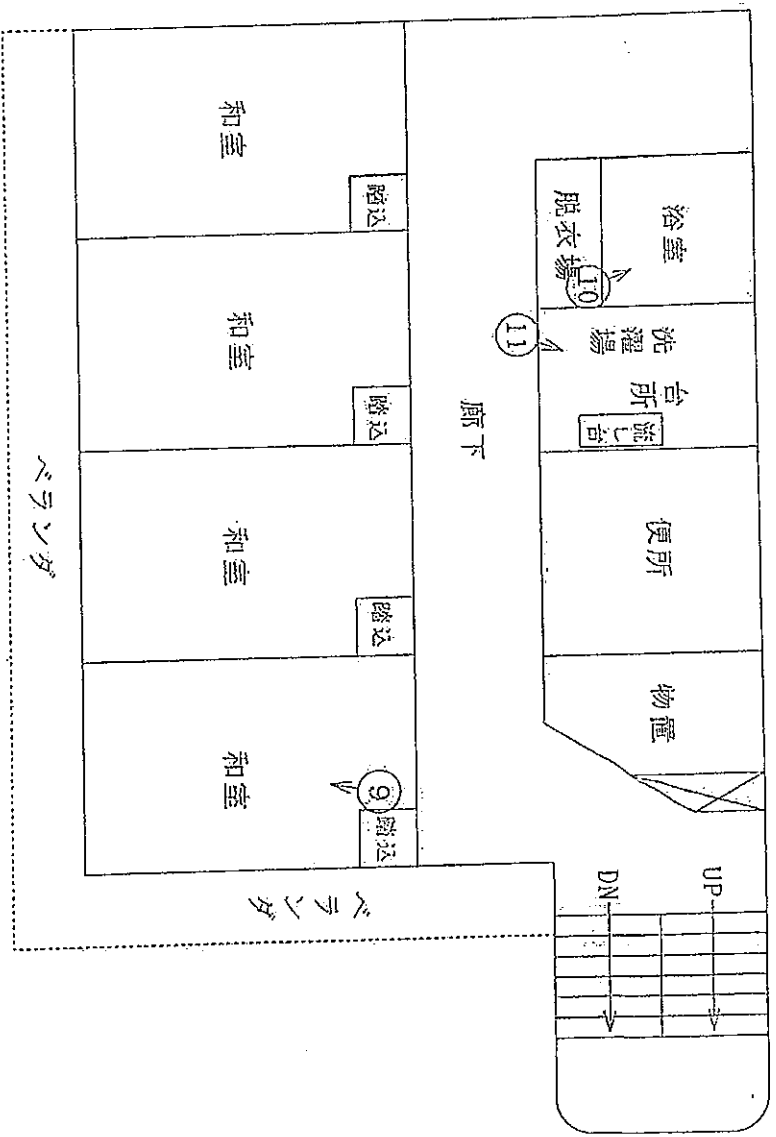
←○写真撮影位置・方向

道

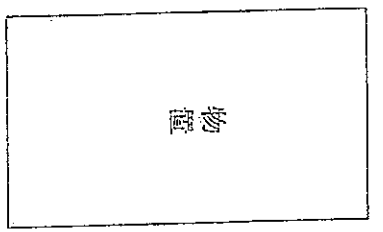
司

建物間取図
 (建物7建物)
 (写真撮影位置説明図)

主である建物3階



附属建物



←○写真撮影位置・方向

(12) (15枚目)

カメラの改ざん・転用・複製を禁止します