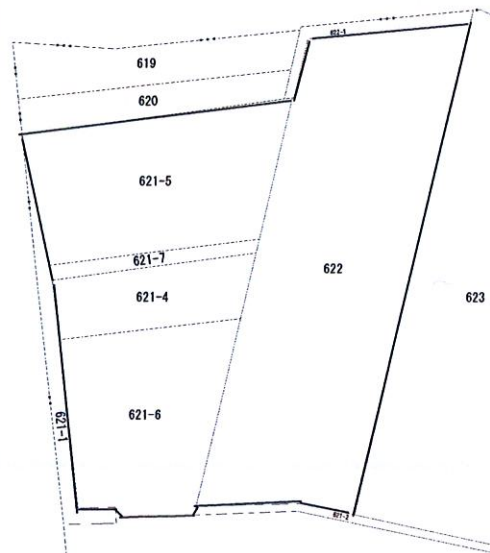


売事業用土地

- 現状建物有、解体・更地渡
- 国道23号線沿
- 3,600.07m²(1090.9坪)
坪単価10.0万円
- 賃貸利用も相談可



物件種目	売土地
最寄駅	JR紀勢本線「六軒」駅
物件名	松阪市小津町売土地
価格	109,000,000円

所在地	三重県松阪市小津町621-4
-----	----------------

交通	JR紀勢本線「六軒」駅徒歩10分
----	------------------

土地面積	公簿 3,600.07 m ²	私道面積	
------	----------------------------	------	--

建物	構造・規模		
	延床面積		
	間取内訳		

土地権利	所有権	地目	宅地
都市計画	市街化区域	用途地域	準工業地域
建ぺい率	60 %	容積率	200 %

他の制限			
築年月		駐車場	

現況	上物有(解体・更地渡し)	引渡日	即時
----	--------------	-----	----

建築確認			
接道状況	西側 幅員約27m 国道 舗装有		
	南側 幅員約14m 市道 舗装有		

備考	東側境界線付近のみ、埋蔵文化財包蔵地に含まれる 上下水道無し・ガス配管無し		
----	---------------------------------------	--	--

会員番号		物件番号	
------	--	------	--

大阪府知事免許 (8) 第 31801 号

〒559-0024 大阪市住之江区新北島1-2-1オスカードリーム5階

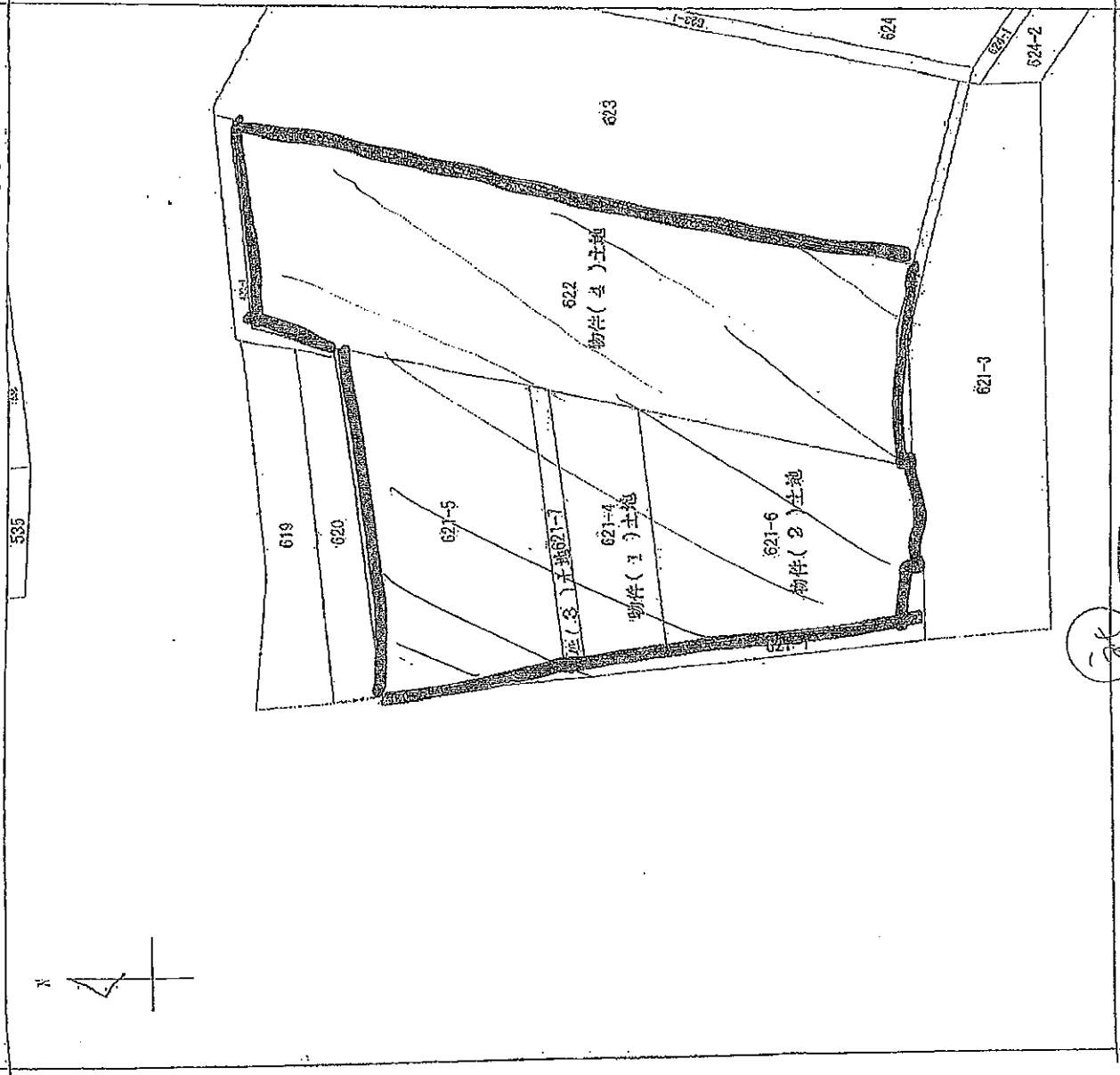
株式会社キンキエステート

TEL:06-6684-2300
FAX:06-6684-2309

【客付会社様へ】

- 手数料: 正規
- 取引態様: 売主
- 情報公開日: 2021/3/19

A4判に縮小



20

1,089坪

地区図
小湊町

区分	所在	松阪市小湊町字高松	地番	621番7	種類	土地改良所在図
出納	刀尺	1/500	分類	地図に準ずる図面	種別	
作成年月日	測量	松阪市測量係	備考	測量係	測量係	
	年月日		備考		備考	

請求番号：23-4
(1/1)

公庫

本ファイルの閲覧・転用・複製を禁止します

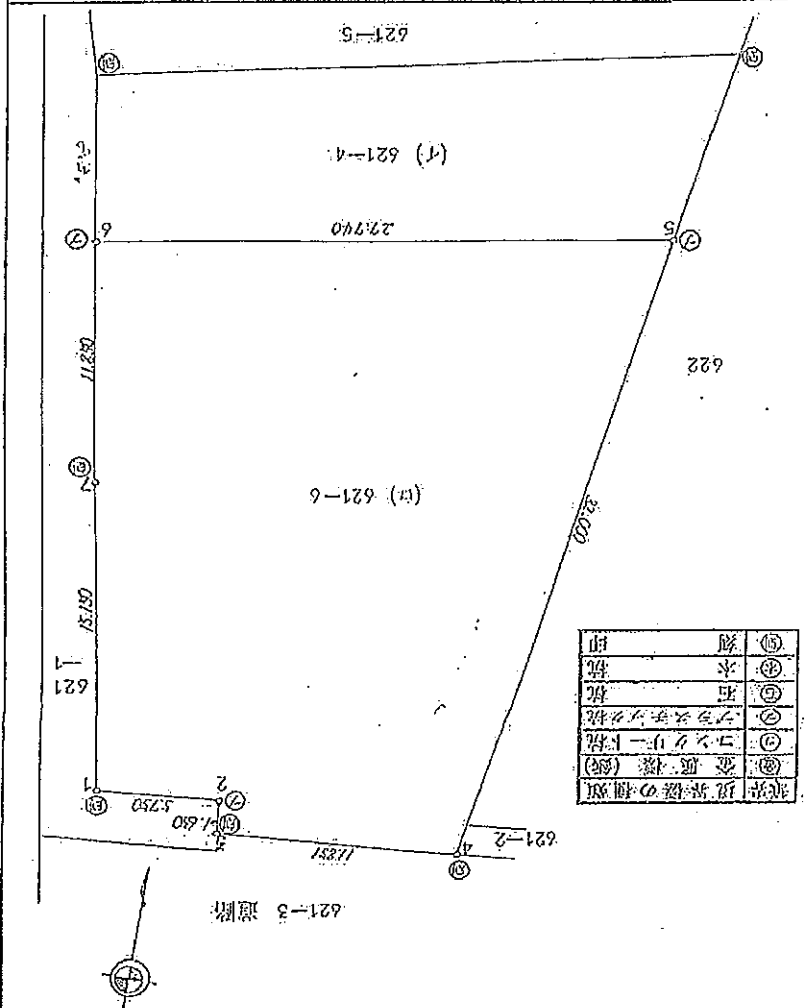
松阪市小津町前621-4
 敷621-4, 6
 地積測量図

土地の所在 一松阪市小津町大字小津字高松 昭和61年5月8日登記

371440

地番 621-4-6

①	境界線の種類
②	鉄線 (鉄)
③	コンクリート杭
④	アサギ杭
⑤	石杭
⑥	木杭
⑦	銅印



(イ) 621-4

面積 662 m²

地積 325 m²

987,56875 - 662,0641125 = 325,5046875

(ロ) 621-6 物件(2)土地

1	291.53	82.985	X	Y	AX	AY
2	95.877	87.710	-3.276	170.695	-559.196820	
3	94.480	84.857	-1.697	174.547	-245.842159	
4	87.720	96.571	-6.760	183.408	-1239.838080	
5	109.277	120.219	21.557	216.790	467.342030	
6	122.807	96.002	13.530	216.221	2925.470130	
7	112.461	90.226	-10.346	186.228	-1926.714888	
1	291.53	82.985	-13.308	173.211	-2306.091988	

面積 1324.128225

2除 662.0641125

作製者 [Redacted] (61年4月30日現在) 申請人 [Redacted] 縮尺 1/250

(三原県土地家屋調査士会印)

小縮判に生判A

