

1F



2F



新規建売分譲

- ・駐車スペース3第
- ・バルコニー3箇所

設備

カウンターキッチン システムキッチン 全居室収納 ウォークインクローゼット クローゼット モニタ付インターホン デインブルキー 3口以上コンロ オートバス 追焚機能 シャワー付洗面化粧台 省エネ給湯器 上水道 都市ガス 温水洗浄便座



新規建売分譲

物件種目	伊賀鉄道伊賀線「上野市」駅		
最寄駅	伊賀鉄道伊賀線「上野市」駅		
物件名	三重県小田町6号地戸建て		
価格	27,500,000円(税込)		
所在地	三重県伊賀市平野中川原496-6		
交通	伊賀鉄道伊賀線「上野市」駅 1.1km		
土地面積	公簿 166.44㎡ (50.35坪)		
建物	構造・規模	木造	2階建
	占有面積	119.44㎡(36.13坪)	
	間取内訳	3LDK	
土地権利	所有権	地目	宅地
建ぺい率	60%	容積率	200%
都市計画	非線引区域		
用途地域	第2種住居地域		
築年月	建築中	駐車場	あり
現況	空室	引渡日	即時
建築確認			
接道状況	西側:6m 舗装道路		
備考	駐車場3台		
地番	伊賀市平野中川原496-6		

会員番号	物件番号
------	------

大阪府知事免許 (8) 第 31801 号

〒559-0024 大阪市住之江区新北島1-2-1オスカードリーム5階

株式会社キンキエステート

TEL:06-6684-2300

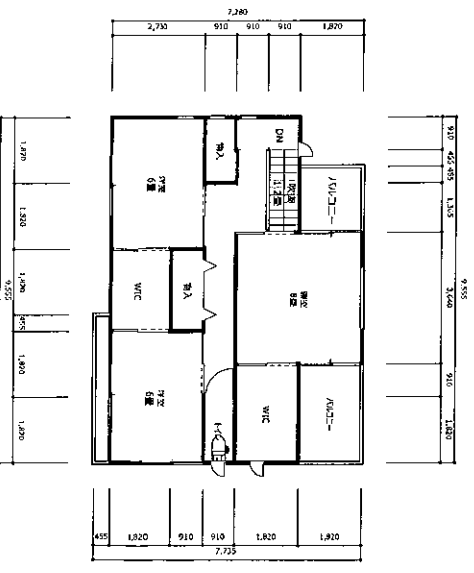
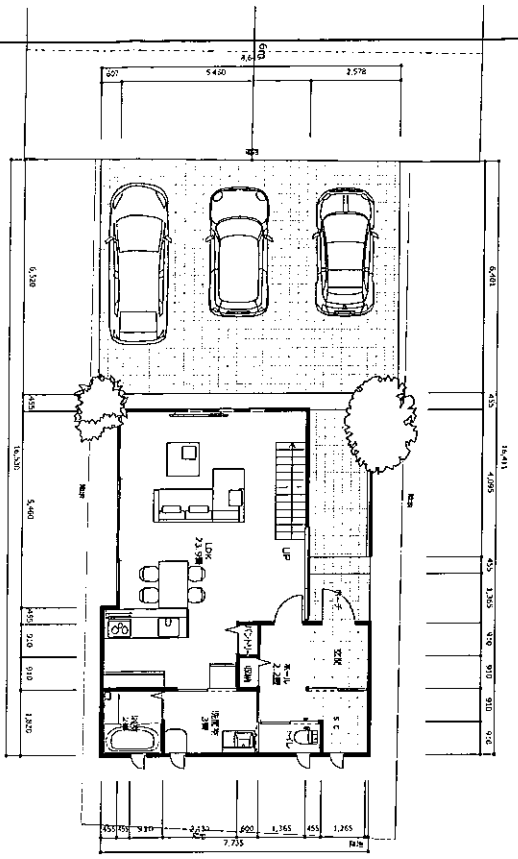
FAX:06-6684-2309

【客付会社様へ】

■手数料: 正規

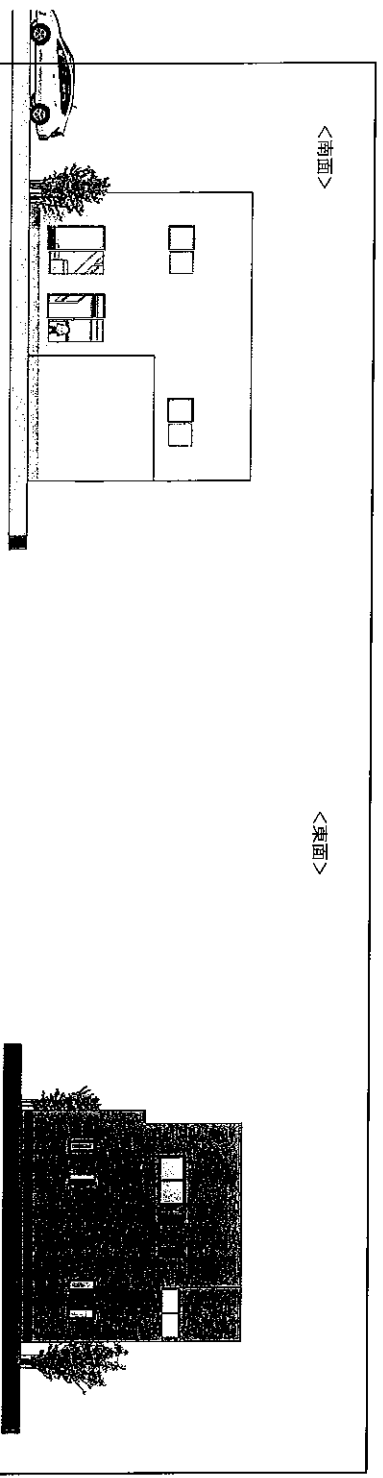
■取引態様: 売主

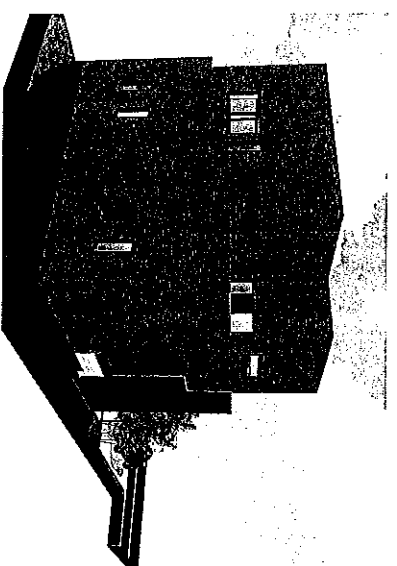
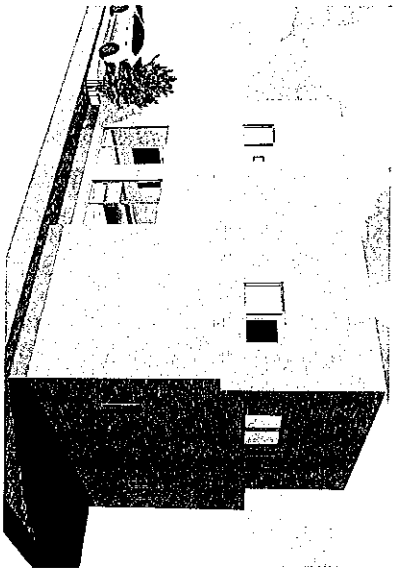
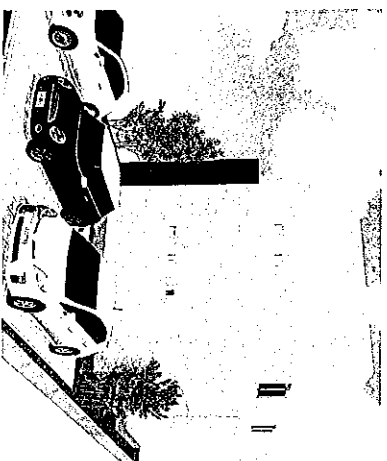
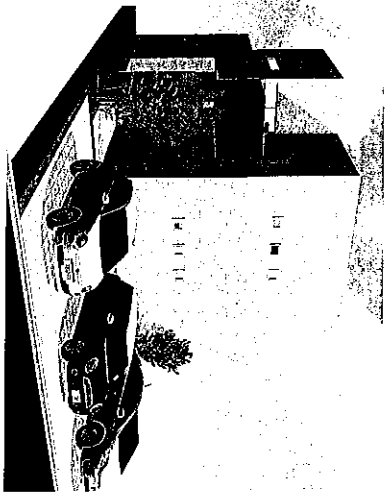
■情報公開日: 2021/4/7



1 階床面積 60.65㎡ (18.31坪)
 2 階床面積 58.79㎡ (17.75坪)
 合計床面積 119.45㎡ (36.06坪)

小田町6 男性 建築 新築工事	1/108	2020/09/17	〒260-0801 和歌山県和歌山市小田町6-1-1 株式会社 Y'S CORPORATION TEL: 073-422-2100 FAX: 073-422-2101	Y'S CORPORATION 〒260-0801 和歌山県和歌山市小田町6-1-1 TEL: 073-422-2100 FAX: 073-422-2101	1
-----------------	-------	------------	---	--	---

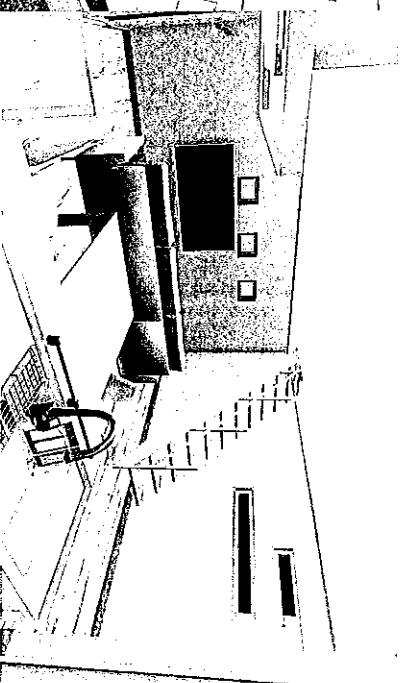
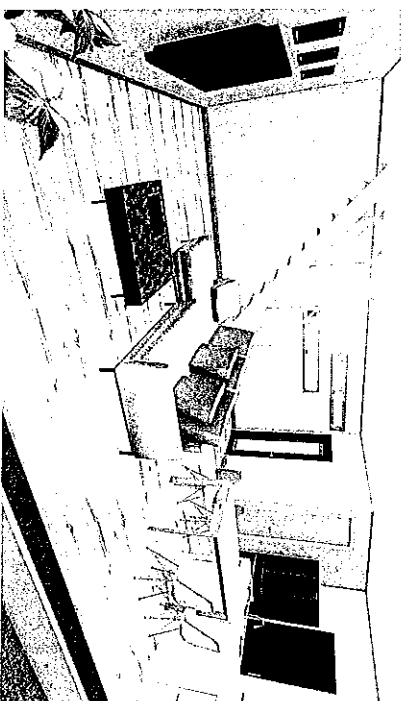
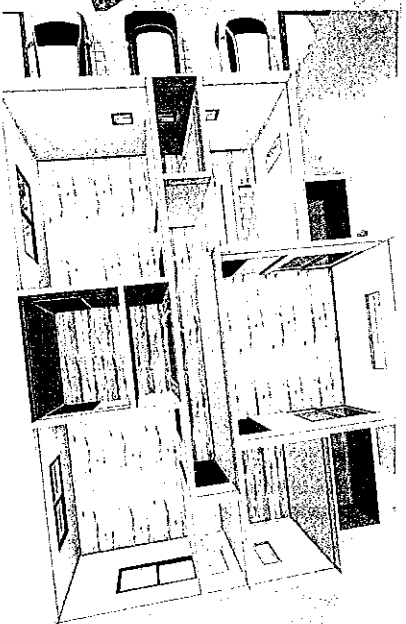
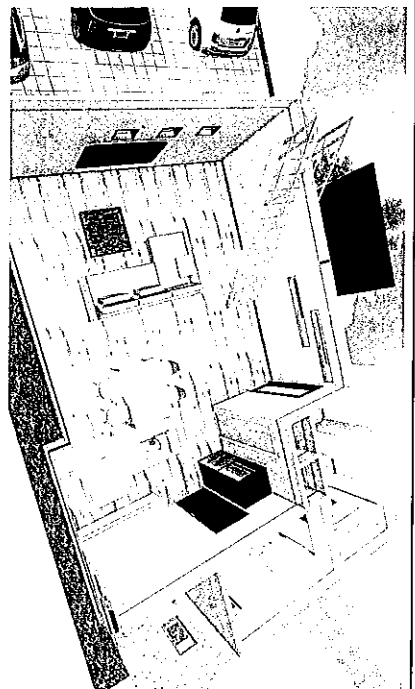




五層 4-X-3104

BS&H *Y'S CORPORATION*
1450 BROADWAY, SUITE 200-NEW YORK

3



BS&H *Y'S CORPORATION*
1450 BROADWAY, SUITE 200-NEW YORK

地番割図

伊賀市小田町字松畑

