

物件種目	新規建売分譲
最寄駅	伊賀鉄道伊賀線「上野市」駅
物件名	三重県小田町4号地戸建て
価格	28,300,000円 (税込)

所在地	三重県伊賀市平野中川原496-3
交通	伊賀鉄道伊賀線「上野市」駅 1.1km
土地面積	公簿 169.43㎡ (51.25坪)

建物	構造・規模	木造	2階建
	占有面積	107.02㎡ (32.37坪)	
	間取内訳	3LDK	
土地権利	所有権	地目	宅地
建ぺい率	60%	容積率	200%
都市計画	非線引区域		
用途地域	第2種住居地域		
築年月	建築中	駐車場	あり
現況	空室	引渡日	即時
建築確認			
接道状況	西側:6m 舗装道路		
備考	駐車場3台		
地番	伊賀市平野中川原496-3		

新規建売分譲
 ・駐車スペース3第
 ・シューズクローク

設備
 カウンターキッチン システムキッチン 全居室収納 ウォークインクローゼット クローゼット モニタ付インターホン ディンプルキー 3口以上コンロ オートバス 追焚機能 シャワー付洗面化粧台 省エネ給湯器 上水道 都市ガス 温水洗浄便座

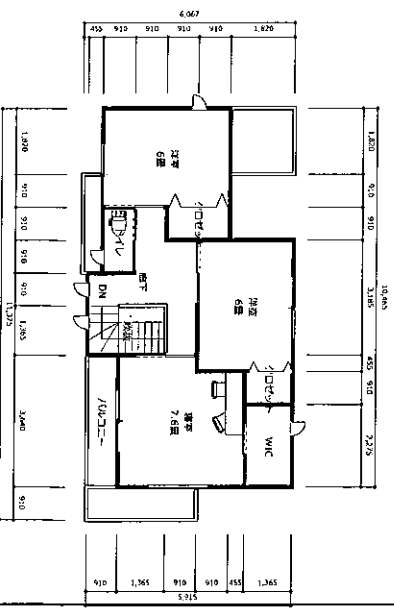
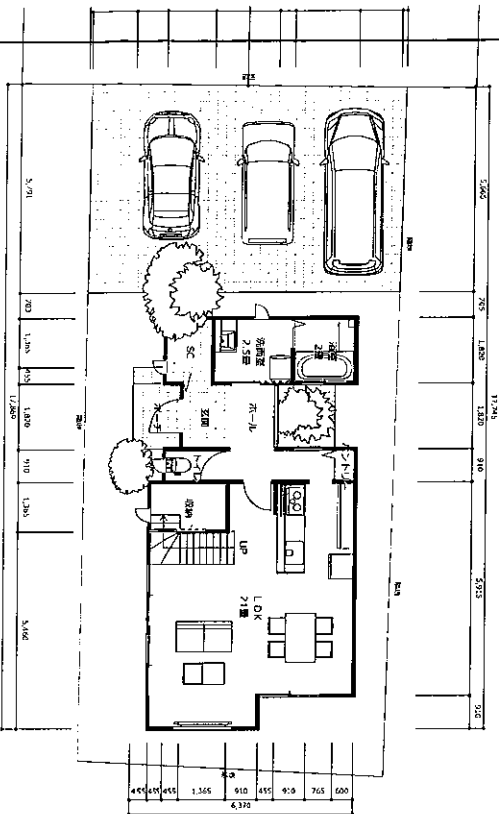


会員番号		物件番号	
------	--	------	--

大阪府知事免許 (8) 第 31801 号
株式会社キンキエステート

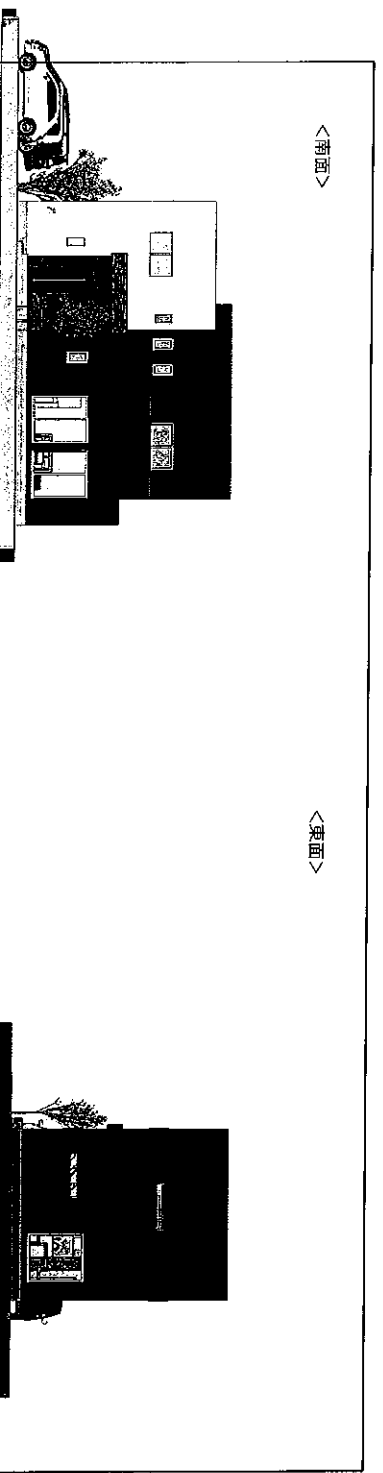
〒559-0024 大阪市住之江区新北島1-2-1オスカードリーム5階
TEL:06-6684-2300
FAX:06-6684-2309

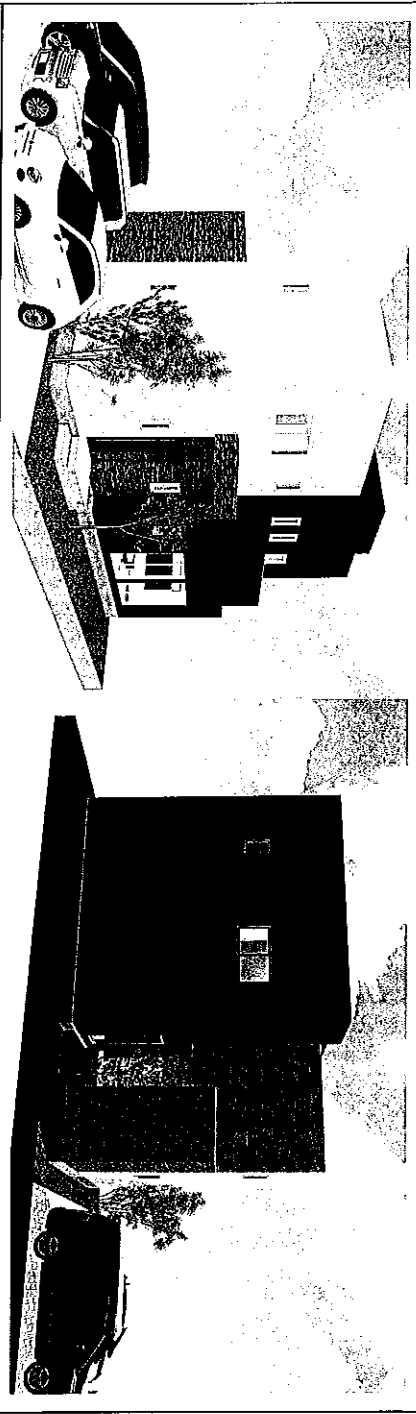
【客付会社様へ】	■手数料:	正規
	■取引態様:	売主
	■情報公開日:	2021/4/7



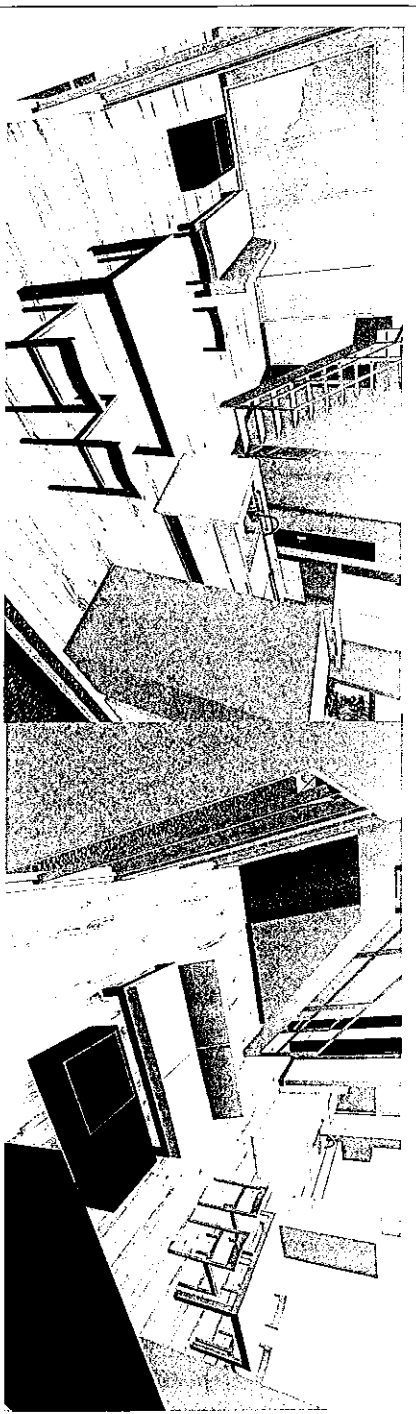
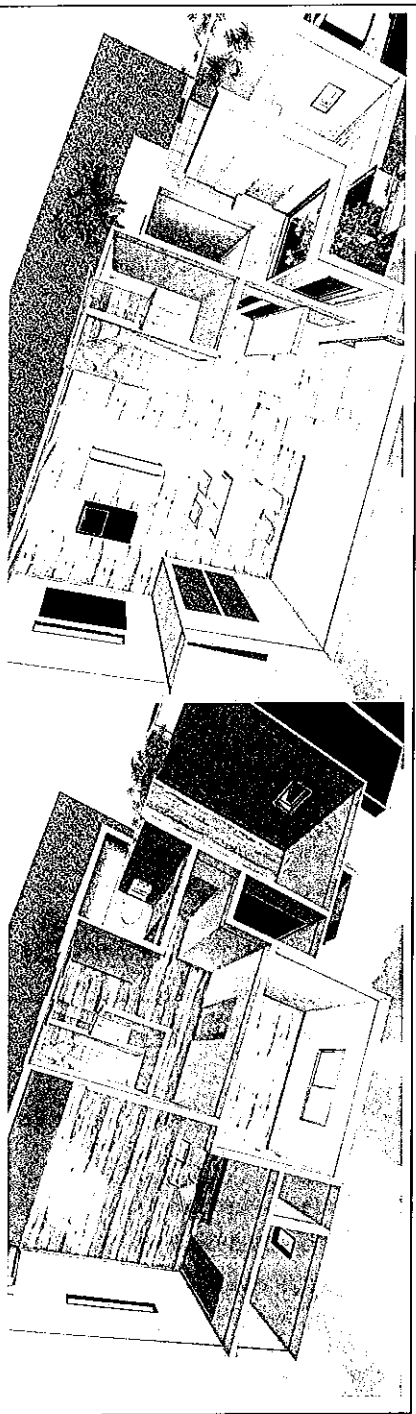
- 1 階床面積 57.76㎡ (11.43坪)
- 2 階床面積 49.27㎡ (11.87坪)
- 合計床面積 107.03㎡ (23.31坪)

小田原4号地 建築 新築工事	1/100	2020/09/11	建築業、測量、不動産取引の各分野で、本業を通じて約40年間の 実績を誇る「Y's Corporation」が、2020年9月11日に完成した「小田原4号地」の 建築設計図を公開いたします。	KASHI Y's Corporation <small>〒230-0292 東京都小平市上池袋1-1-1 TEL/FAX 03-57-61-5388</small>	1
----------------	-------	------------	--	--	---





MAXX *V'S* CORPORATION
FACED BY BROWN, MILNER AND ASSOCIATES

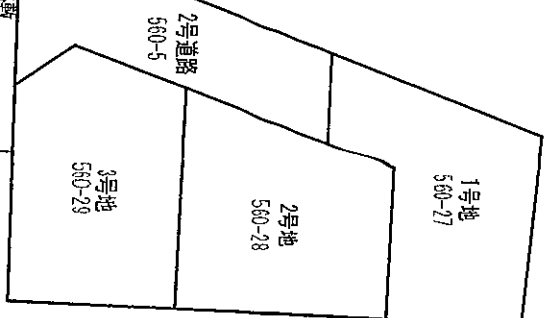


MAXX *V'S* CORPORATION
FACED BY BROWN, MILNER AND ASSOCIATES

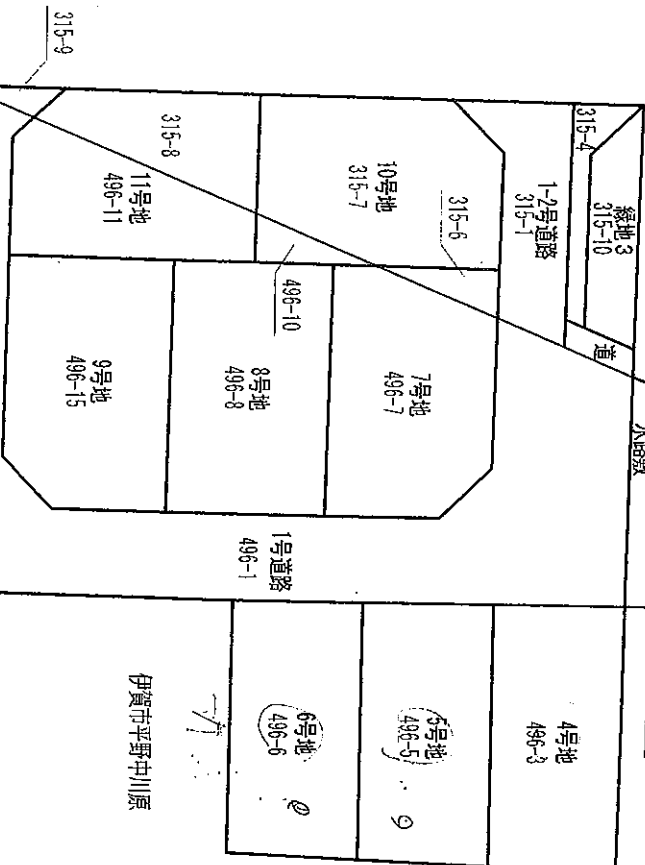
地番割図

伊賀市小田町字沼畑

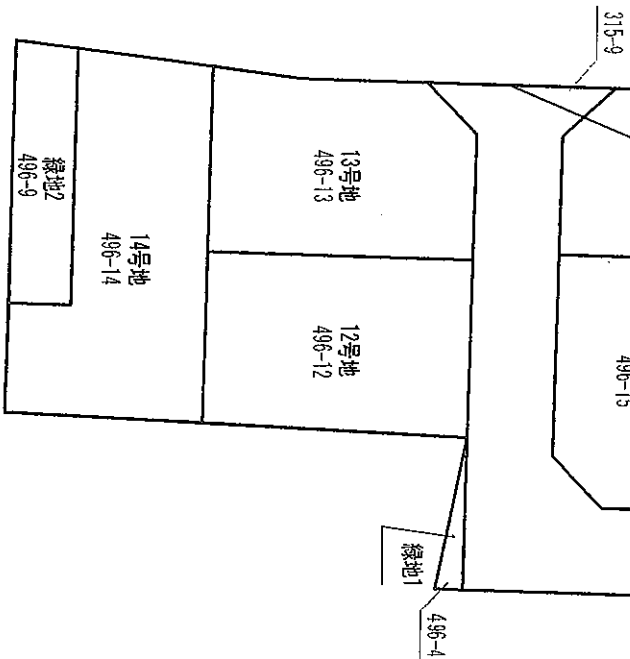
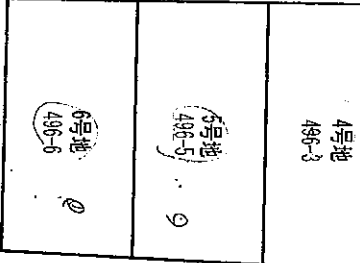
水路敷



緑地3 315-10
1-2号道路 315-1
道



伊賀市平野中川原



緑地2 496-9