

売収益物件 沼津おおの店舗事務所

- 敷地面積567坪、南東角地角地
- 現況
- ・1階部分建設会社入居中
賃料55.6万円/月(税込)
年間収入667.6万円
表面利回8.2%
- ・2階3区画空、現在テナント募集中



物件種目	売店舗事務所		
最寄駅	JR東海道本線原駅		
物件名	沼津おおの店舗事務所		
価格	78,000,000円(税別)		
所在地	静岡県沼津市青野243-5		
交通	JR東海道本線原駅1700m		
土地面積	公簿 1874.44㎡ (567.0坪)		
建物	構造・規模	鉄骨造	2階建
	占有面積	327.44㎡(99.05坪)	
	間取内訳	1階:店舗×1	2階:店舗×3
土地権利	所有権	地目	宅地
都市計画	市街化区域	用途地域	第二種住居地域
建ぺい率	60%	容積率	200%
他の制限			
築年月	平成11年7月24日	駐車場	あり
現況	入居中	引渡日	即時
建築確認			
接道状況	西側:8m、北側5.9m、東側4.1m		
価格明細	土地50,700,000円、建物27,300,000円		
	消費税2,730,000円 税込価格80,730,000円		
備考	地番242-1、242-2、242-3 243-2、243-4、243-5		
会員番号			物件番号

大阪府知事免許(8)第 31801 号

〒559-0024 大阪市住之江区新北島1-2-1オスカードリーム5階

株式会社キンキエステート

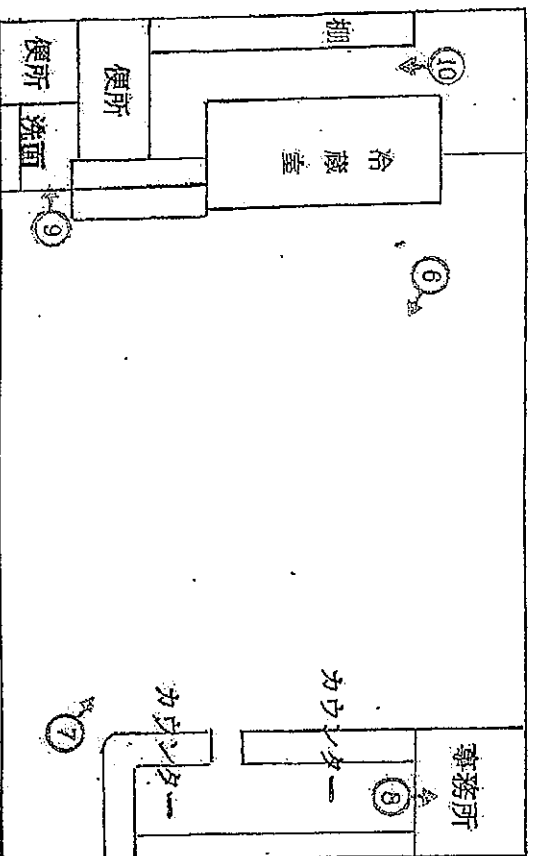
担当乾:090-3707-0560
事務所TEL06-6684-2300

【客付会社様へ】

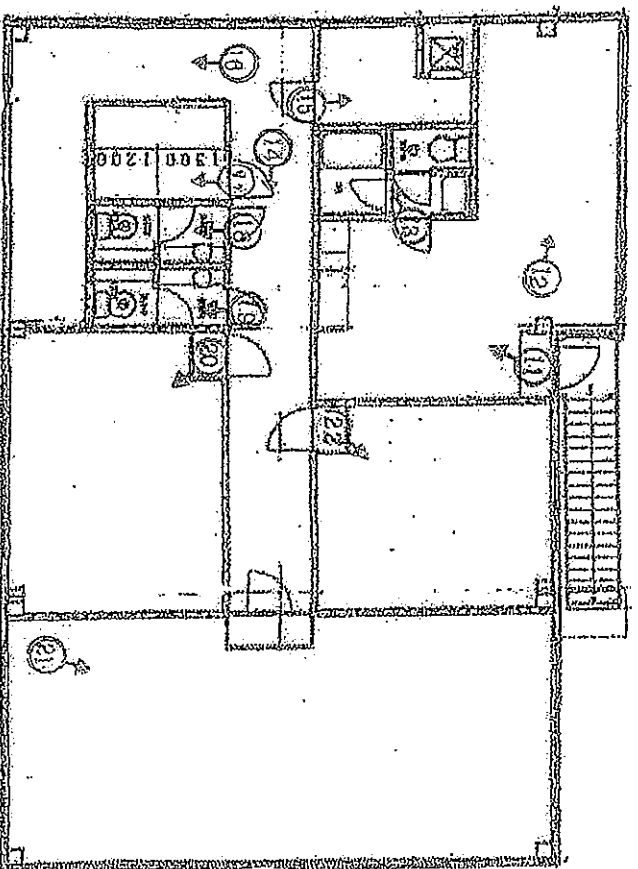
- 手数料: 正規
- 取引態様: 売主
- 情報公開日: 2022/6/1

【建物間取図】

1階



2階



(14枚目)