

松阪市ボナール

○現状 住居20/20戸 稼働率100%
 家賃収入 1,314,200円/月
 15,770,400円/年
 表面利回 9.2%

- 平成10年11月築
- 日当り良好
- 閑静な住宅街
- 敷地内駐車場 42台



共同住宅

JR紀勢本線「徳和」駅

松阪市ボナール

価格 169,600,000円(税込)

所在地	松阪市久保町1887-85		
交通	JR紀勢本線「徳和」駅2.2km		
土地面積	公簿 2,020.32㎡ (611.1坪)		
建物	構造・規模	鉄筋コンクリート造 4階建て	
	占有面積	1,427.15㎡(431.71坪)	
	間取内訳	1~4階とも3LDK×5戸(総戸数20戸)	
土地権利	所有権	地目	宅地
都市計画	都市計画区域	用途地域	準住居地域
建ぺい率	60%	容積率	200%
他の制限			
築年月	平成10年11月9日	駐車場	あり
現況	入居中	引渡日	即時
建築確認			
接道状況	北側:幅約16.5m		
価格明細	土地64,000,000円、建物96,000,000円 税抜価格 160,000,000円 消費税9,600,000円		
備考			

会員番号	物件番号
------	------

大阪府知事免許(8)第 31801 号

〒559-0024 大阪市住之江区新北島1-2-1オスカードリーム5階

株式会社キンキエステート

TEL:06-6684-2300
 FAX:06-6684-2309

【客付会社様へ】

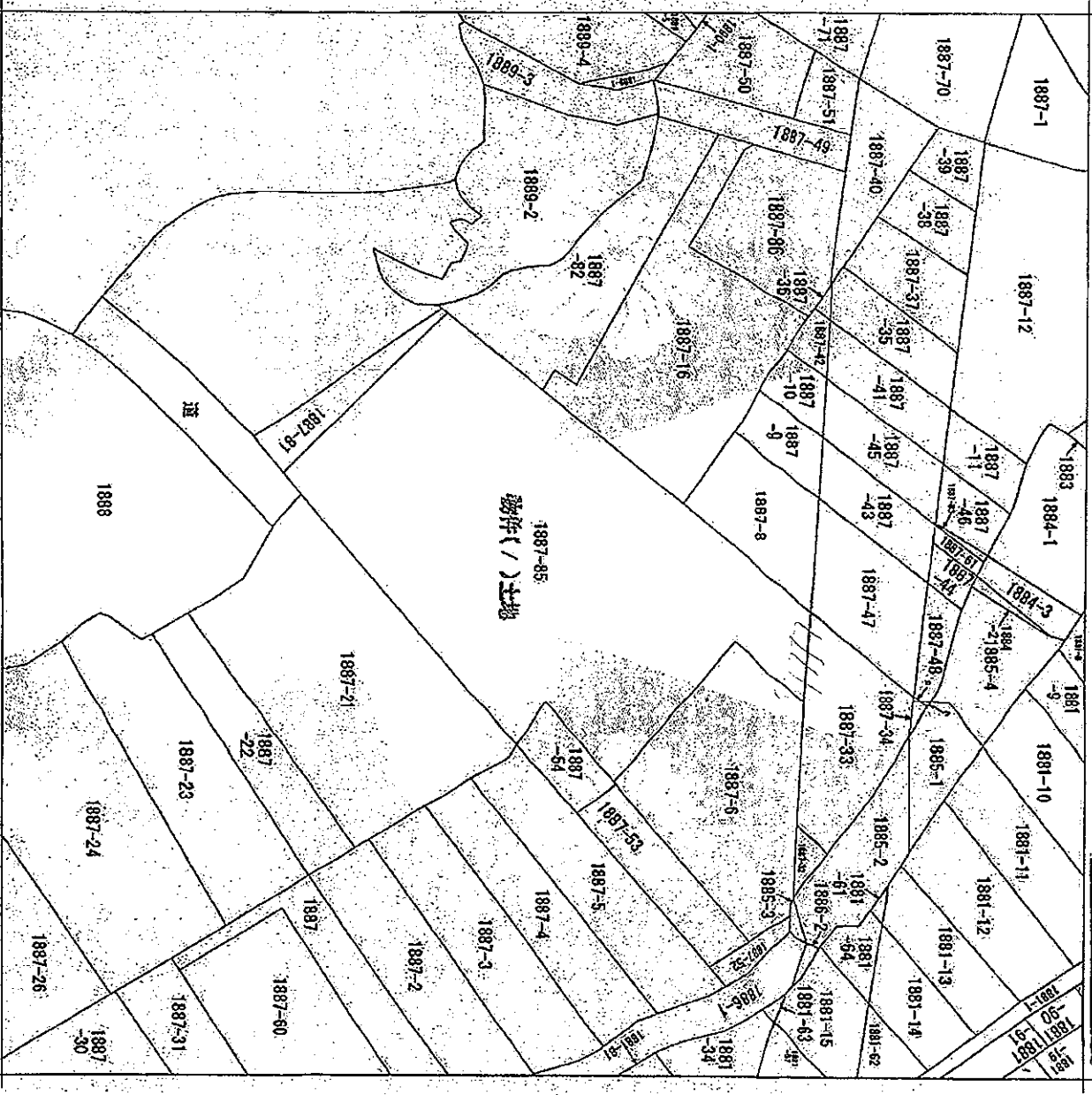
- 手数料: 正規
- 取引態様: 売主
- 情報公開日: 2022/5/11

松阪市ポナール レントロール

部屋番号	間取	入居者	家賃	共益費等	家賃計	満室想定家賃計	契約日	契約終了日	保証金	備考
101	3LDK	入居	60,000円	0円	60,000円	60,000円	2014/12/15	2018/12/15		駐車場2台含む
102	3LDK	入居	63,000円	2,400円	65,400円	65,400円	2020/12/4	2022/12/31		駐車場1台含む
103	3LDK	入居	63,000円	4,000円	67,000円	67,000円	2021/12/19	2023/142/8		駐車場1台含む 別で2台分 (4000円)
105	3LDK	入居	63,000円	0円	63,000円	63,000円	2018/9/1	2020/8/31		駐車場1台含む
106	3LDK	入居	60,000円	0円	60,000円	60,000円	2011/7/3	2018/7/4		駐車場2台含む
201	3LDK	入居	65,000円	0円	65,000円	65,000円	2012/6/30	2018/6/30		駐車場2台含む
202	3LDK	入居	63,000円	0円	63,000円	63,000円	2016/9/13	2018/9/3		駐車場2台含む
203	3LDK	入居	65,000円	0円	65,000円	65,000円	2013/2/20	2019/2/20		駐車場2台含む
205	3LDK	入居	63,000円	0円	63,000円	63,000円	2019/10/20	2021/10/31	130,000円	駐車場1台含む
206	3LDK	入居	62,000円	0円	62,000円	62,000円	2022/3/1	2024/2/29		駐車場1台含む
301	3LDK	入居	70,000円	7,400円	77,400円	77,400円	2005/6/22	2018/6/22		駐車場2台5,000円、共益費2,000円
302	3LDK	入居	63,000円	2,000円	65,000円	65,000円	2022/3/1	2024/2/29		駐車場1台含む 別で1台分 (2000円)
303	3LDK	入居	60,000円	0円	60,000円	60,000円	2022/6/1	2024/5/31		
305	3LDK	入居	58,000円	400円	58,400円	58,400円	2020/4/25	2022/4/24		
306	3LDK	入居	63,000円	0円	63,000円	63,000円	2015/7/28	2018/7/28		駐車場2台含む
401	3LDK	入居	60,000円	0円	60,000円	60,000円	2019/9/1	2021/8/31	130,000円	
402	3LDK	入居	60,000円	0円	60,000円	60,000円	2019/9/1	2021/8/31	130,000円	
403	3LDK	入居	63,000円	0円	63,000円	63,000円	2018/9/1			駐車場1台含む
405	3LDK	入居	65,000円	0円	65,000円	65,000円	2018/3/24			駐車場2台含む
406	3LDK	入居	65,000円	0円	65,000円	65,000円	2012/9/7	2018/9/7		駐車場2台含む
屋上		アンテナ	44,000円	0円	44,000円	44,000円				
20/20戸			1,298,000円	16,200円	1,314,200円	1,314,200円			390,000円	

1 1881-36 2 1887-88
 3 1887-87 4 1881-89

▲4半引に箱付小



(注) 本図に於ける図面は、土地の区画を明瞭にした不特定登記住所等の地図が備え付けられるまでの間、これに代るものとして作成されたもので、土地の位置及び境界の部内を記載した図面です。



請求 部	所在	地番		種類
	久保町久保町字腰次台	1887番85		旧土地台帳附属地図
出 産 年 月 日	縮尺不明	地区	番地又は 登記号	備付 年月日 (原図)
		分類	地図に準ずる図面	登記 事項
				方位不明

これは地図に準ずる図面に記載されている内容を証明した書面である。
 (津地方法務局松阪支局管轄)
 平成31年2月6日
 津地方法務局

請求番号：2-1
 (1/1)

登記官

(1/2 封印)

公用

本ツアイルの改ざん・転用・転載を禁止します

公用

登記年月日：平成10年1月7日

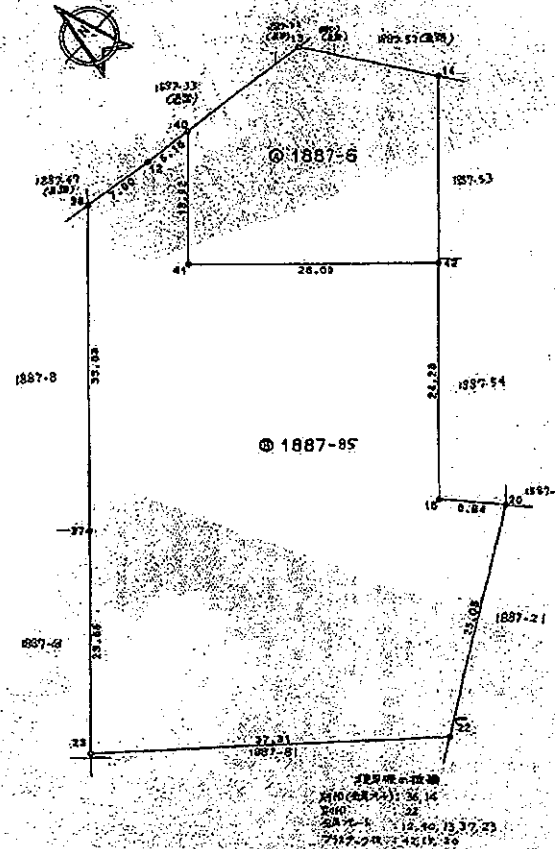
これは図面に記録されている内容を証明した書面である。
 (津地方支務局松阪支局管轄)
 平成31年2月6日
 津地方支務局

登記官

035565

前1887-6 新1887-6, -85

地番	1887-6, -85	地積測量図
土地の所在	松阪市久保町宇藤次谷	



求積表

NO.	X _n	Y _n	Y _{n+1} - Y _{n-1}	X _n × (Y _{n+1} - Y _{n-1})
42	74.885	84.768	-0.419	-31.284835
15	58.344	68.785	-19.732	-801.178808
20	52.856	71.036	-17.786	-940.088818
22	40.908	49.018	-48.414	-1880.819912
23	67.284	22.622	-8.867	-587.932908
37	83.198	40.123	42.366	3528.803270
35	105.818	68.008	32.318	3418.831842
42	104.283	72.442	12.506	1303.913078
40	103.395	77.514	-9.227	-540.132045
41	88.972	67.216	7.264	641.872888
合計				4040.655054
合計面積				2020.3278270
地積				2020 m ²

地番	① 1887-6	地積
公積	合計面積	地積
2270.82	2020.3278270	250.4924730
		250 m ²

地番	面積
① 1887-6	250.4924730 m ²
② 1887-85	2020.3278270 m ²



作製者

(平成10年1月5日作製)

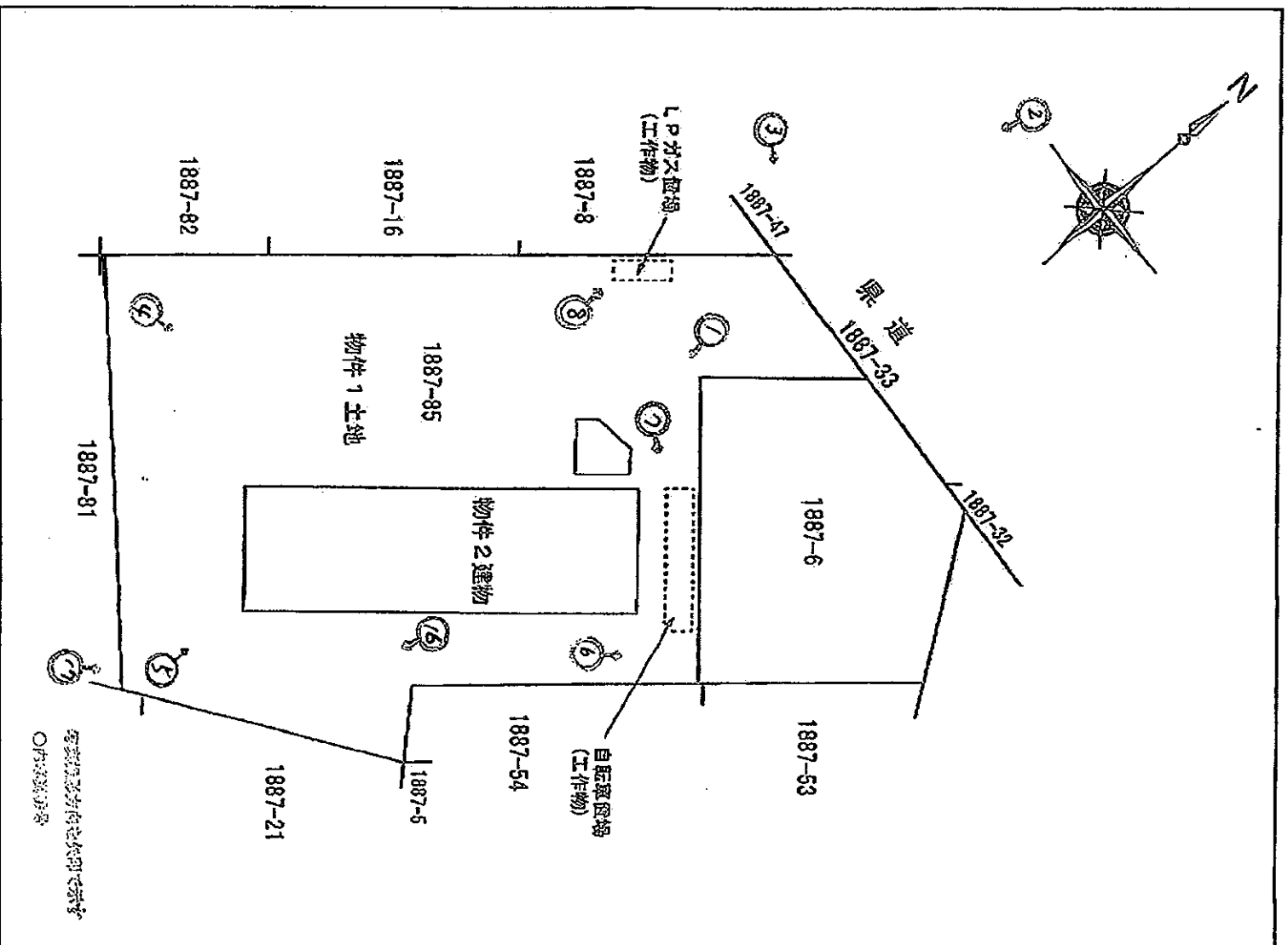
申請人

縮尺 1/500

(三重県土地家屋調査士会印)

入会時に縮小

土地建物位置関係図



(1/5 枚目)

本ファイルの改ざん・転用・転載を禁止します

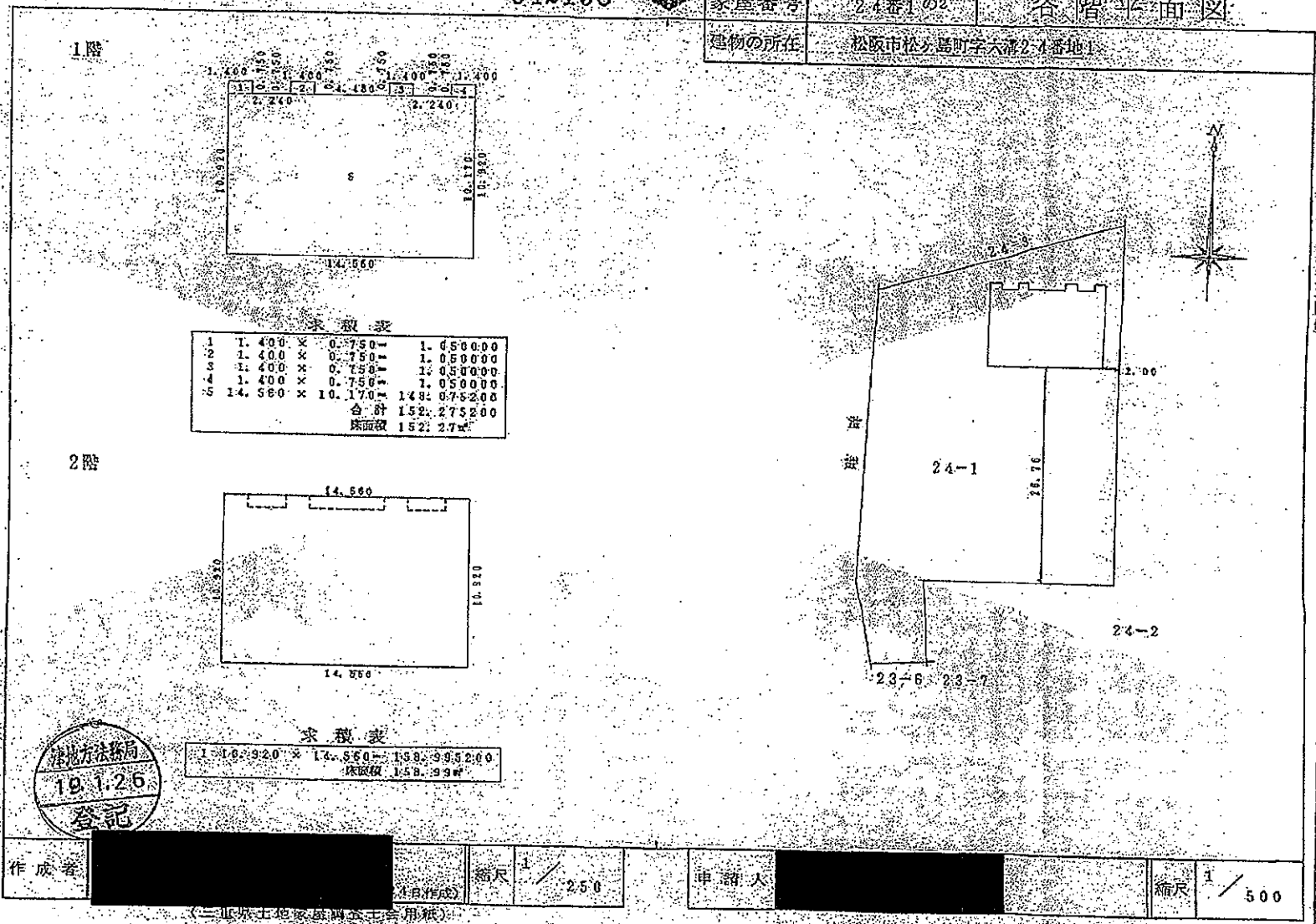
登記年月日：平成19年1月26日

物件の用途

642158

建物図面
各階平面図

家屋番号	24番1の2
建物の所在	松阪市松ヶ島町字六津24番地1



求積表

1	1.400 × 0.750	1.050000
2	1.400 × 0.750	1.050000
3	1.400 × 0.750	1.050000
4	1.400 × 0.750	1.050000
5	1.400 × 0.750	1.050000
6	14.560 × 10.170	1481.075200
合計		152.275200
床面積		152.27㎡

求積表

1	14.560 × 10.170	1481.075200
合計		1481.075200
床面積		1481.07㎡



(委員専用)

作成者	[Redacted]	縮尺	1/250	申請人	[Redacted]	縮尺	1/500
-----	------------	----	-------	-----	------------	----	-------

(三北県土地家屋調査士会専用紙)

図記号1号 (鉄骨十層鉄筋コンクリート造)

A4判に縮小

(26枚目)

平成31年3月12日
津地方法務局

登記官

請求番号：9-2

公用

登記年月日：平成10年11月17日

平成31年2月6日

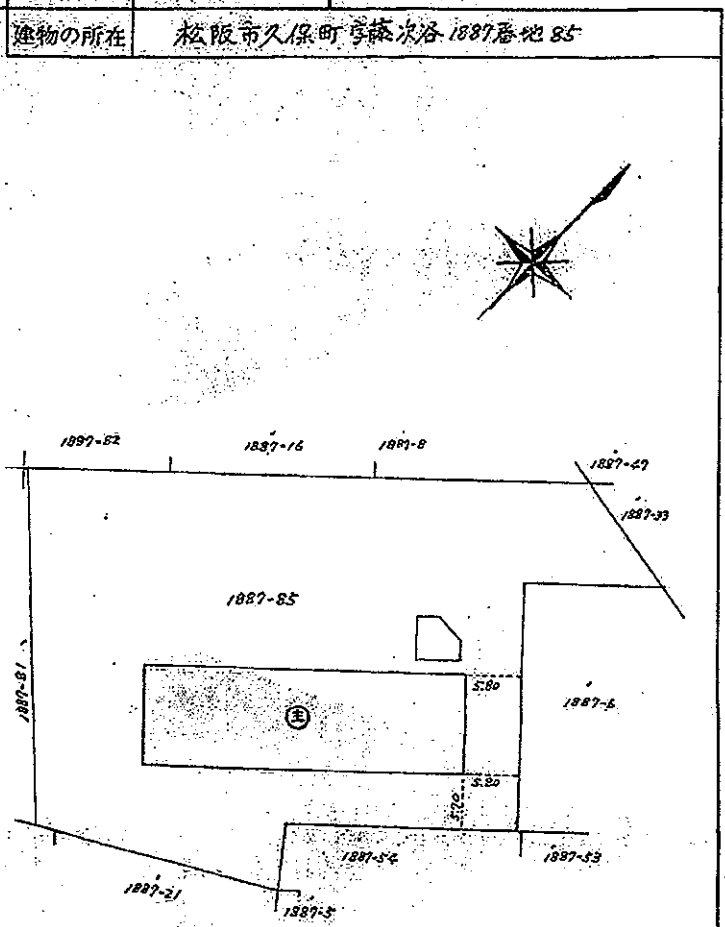
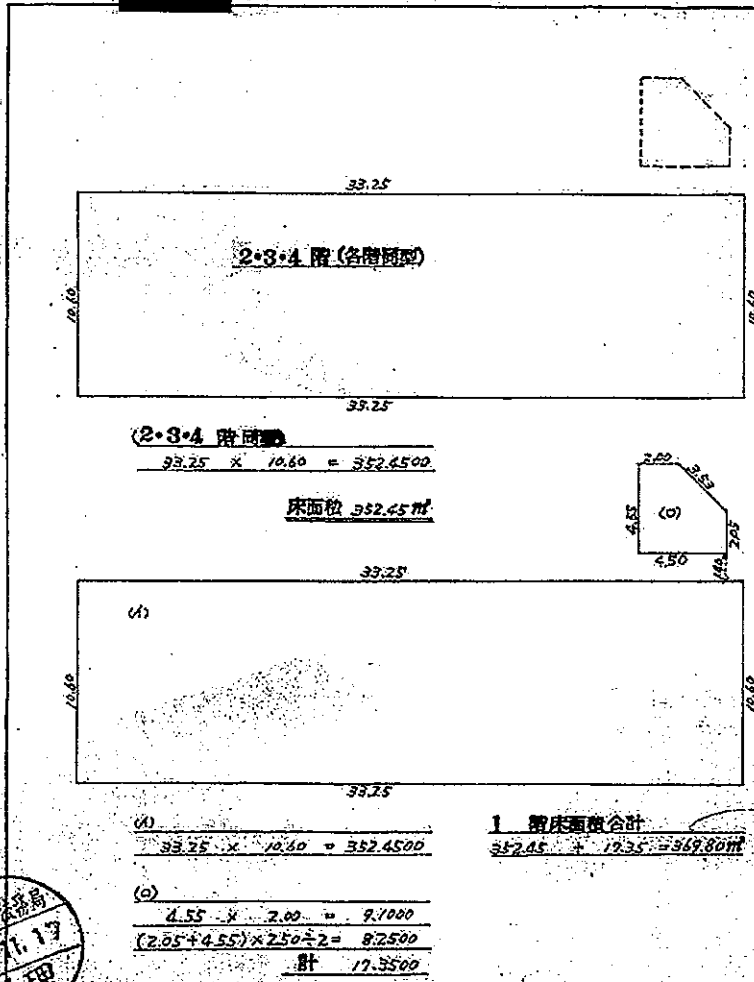
洋地方務局

登記官

これは図面に記載されている内容を証明した母面である。
(洋地方務局松阪支局管轄)

各階平面図 618665

登録番号	1887番85	建物図面
建物の所在	松阪市久保町字藤次浴1887番地85	



附録第八号ノ四



製作者 [Redacted]

縮尺 1/250

申請人 [Redacted]

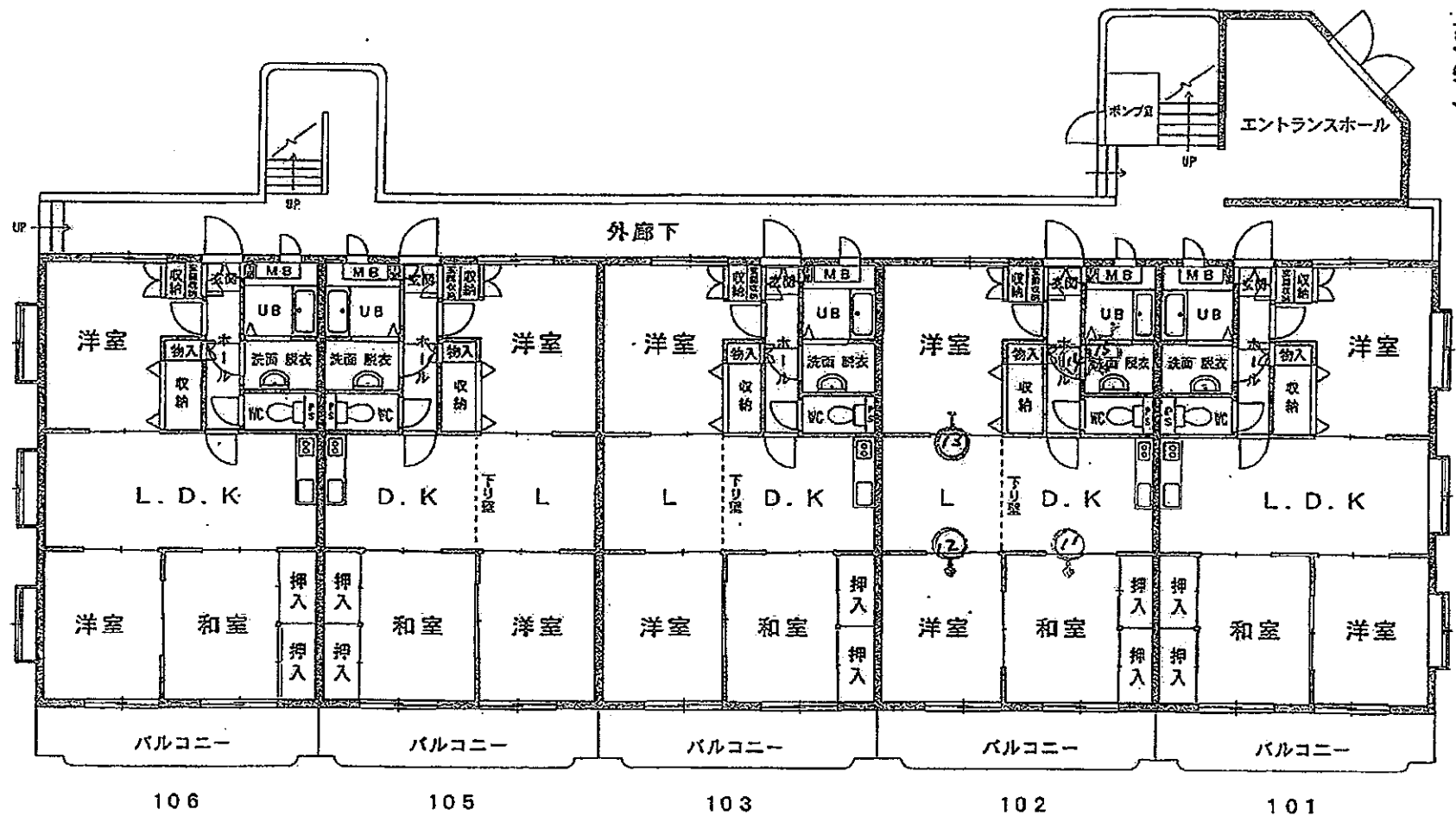
縮尺 1/500

(三重県土地家屋調査士会印紙)

A4用紙に縮小

建物間取図

(物件2建物)

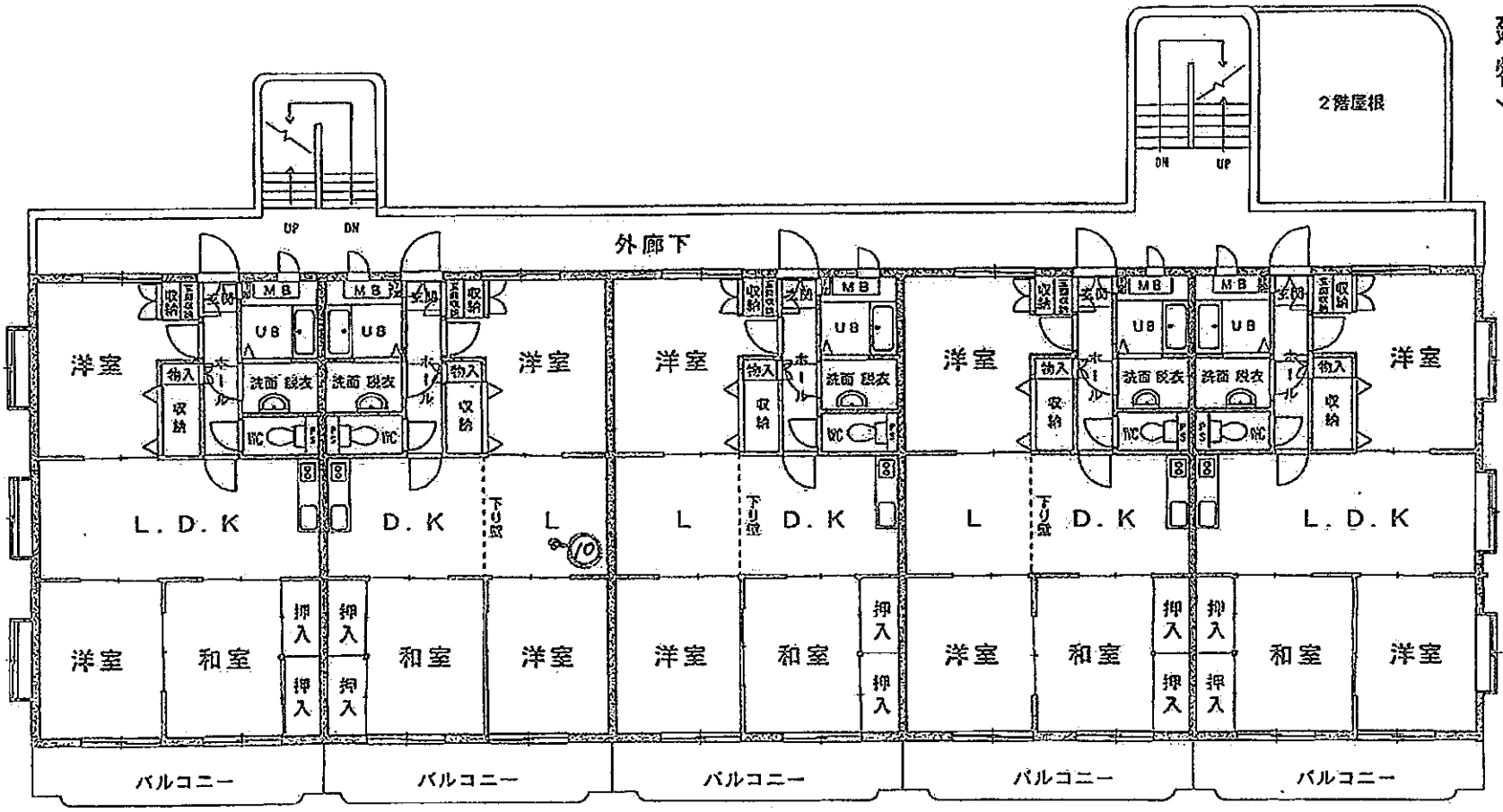


写真撮影方向を矢印で示す
○内写真番号

2/16(数値)

建物間取図

(物件2建物)



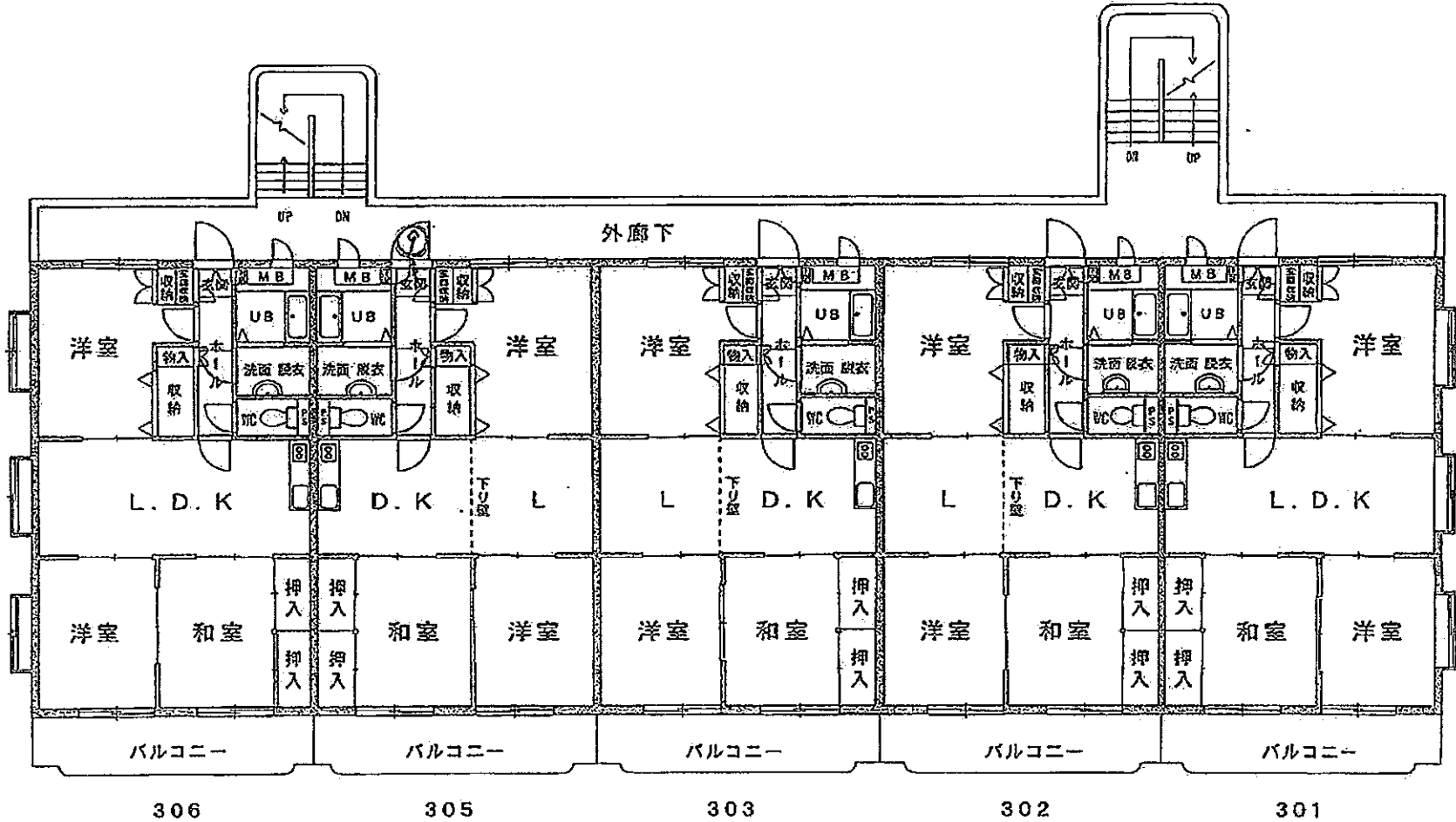
写真撮影方向を矢印で示す
○印は窓位置

(1/7枚目)

本アパートの改ざん・転用・転載を禁止します

建物間取図

(物件2建物)

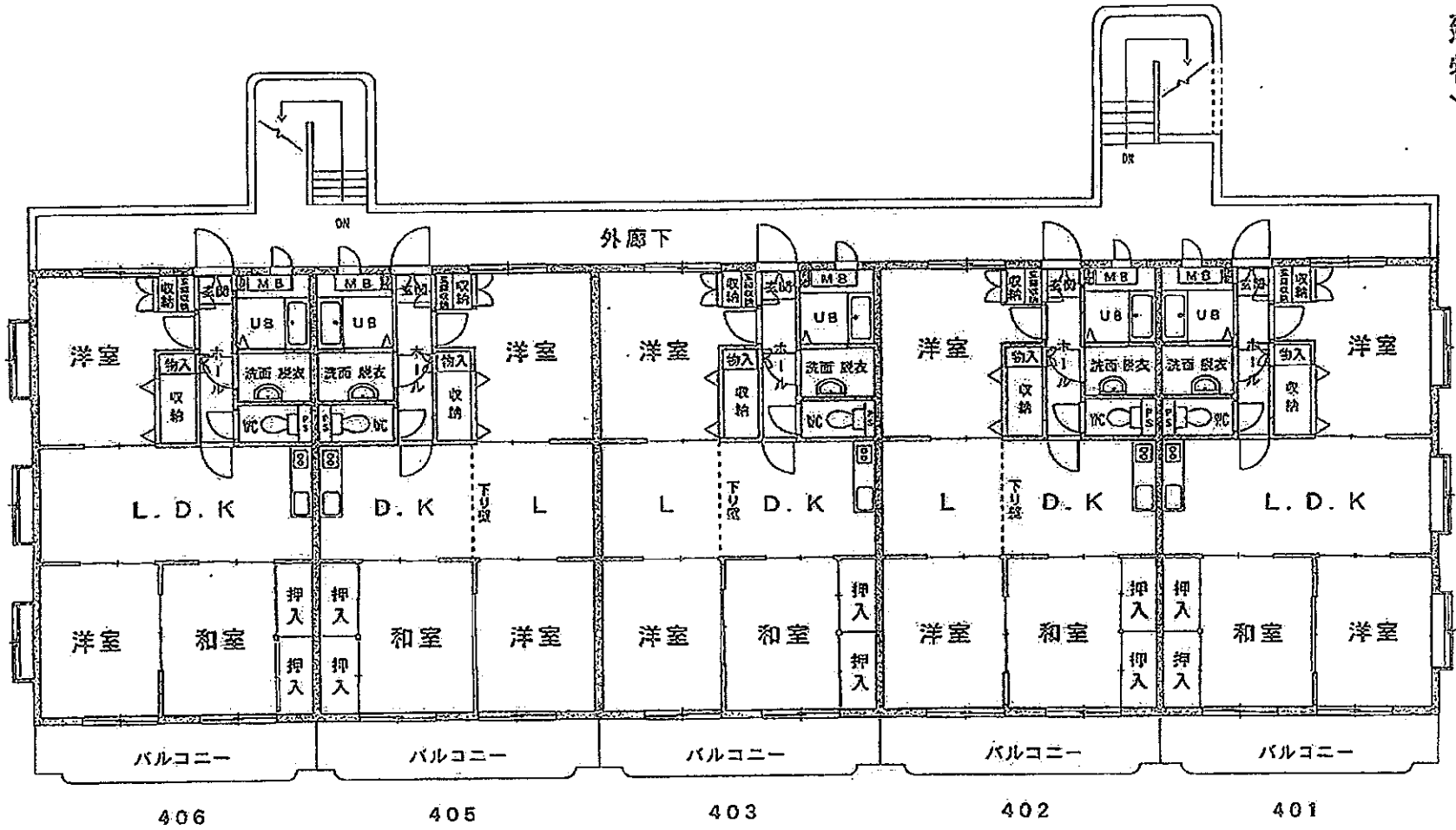


1/8縮尺

等高線移方向を矢印で示す
○内等真番号

建物間取図

(物件2建物)



2/9 敬請