

売収益物件
「アストロプロダクツ松阪店」

- 契約期間
2020/11～2026/11まで6年間
- 家賃収入
299,000円/月 3,588,000円/年
表面利回10.1%
- 国道23号線沿



物件種目	売店舗事務所
最寄駅	JR紀勢本線「六軒」駅
物件名	アストロプロダクツ松阪店
価格	34,000,000円(税抜)

所在地	三重県松阪市小津町635-3		
交通	JR紀勢本線「六軒」駅徒歩10分		
土地面積	公簿 661.68 m ²	私道面積	
建物	構造・規模	鉄骨造亜鉛メッキ鋼板葺2階建	
	延床面積	738.20m ² (223.3坪)	
土地権利	所有権	地目	宅地
	都市計画	市街化区域	用途地域 準工業地域
建ぺい率	60%	容積率	200%
他の制限			
築年月	昭和55年4月	駐車場	あり
現況	賃貸中	引渡日	即時
備考	建築基準法第22条指定区域		
接道状況	東側:幅員22.8m国道		
価格明細	土地19,270,000円	建物14,730,000円	
	消費税1,473,000円	税込価格35,473,000円	
会員番号	物件番号		

大阪府知事免許(8)第 31801 号

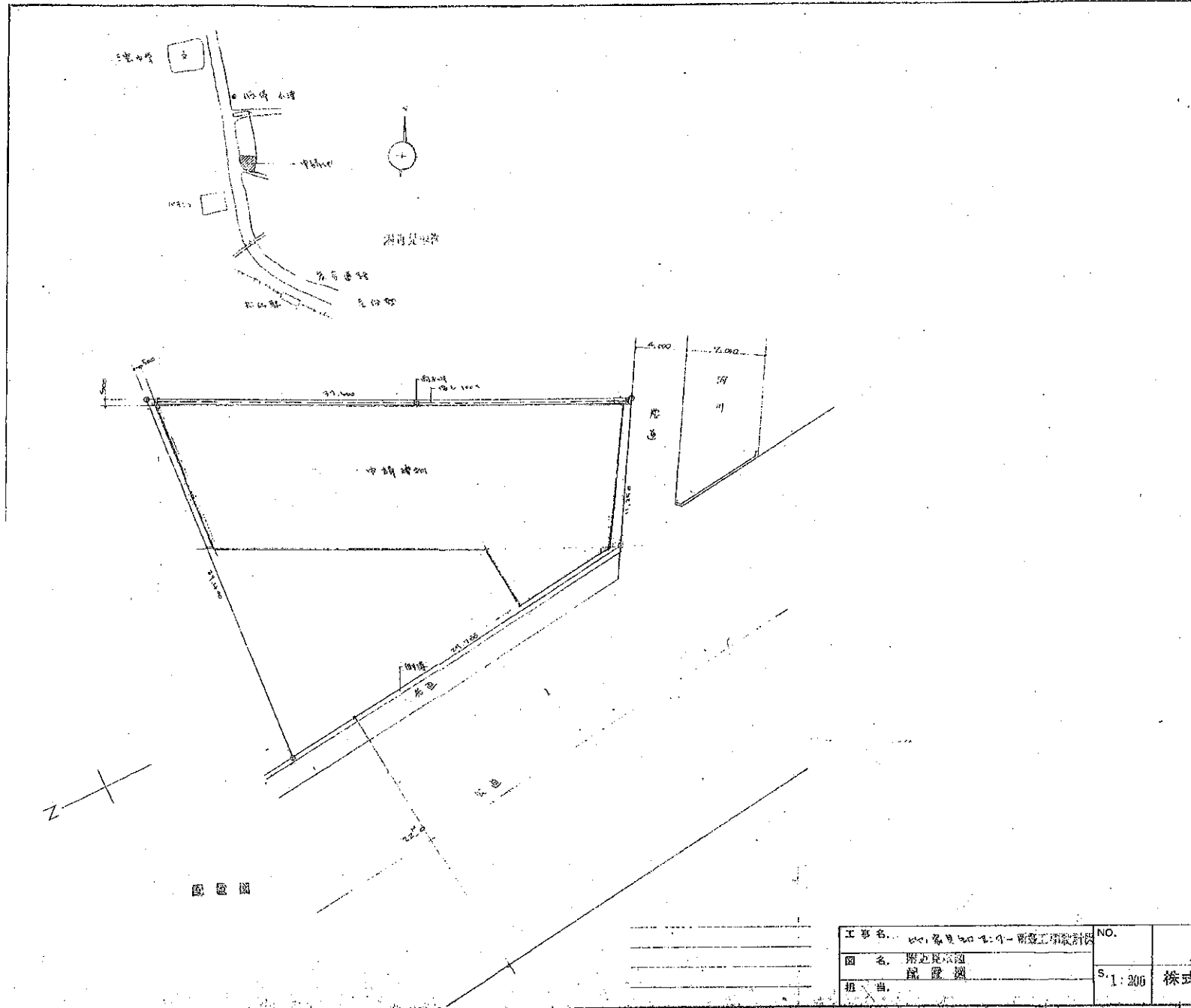
〒559-0024 大阪市住之江区新北島1-2-1オスカードリーム5階

株式会社キンキエステート

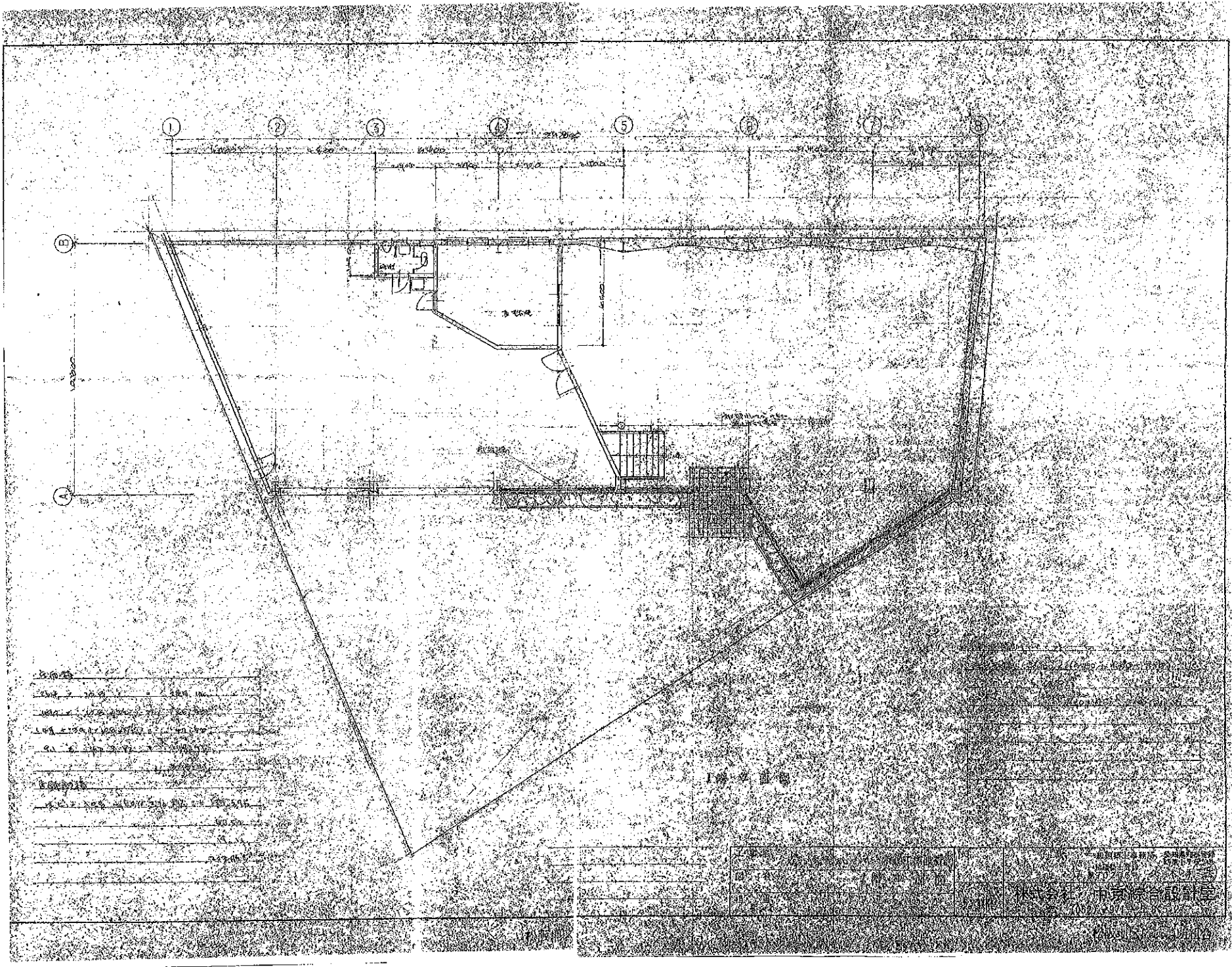
担当野村:090-6762-9968
事務所TEL06-6684-2300

【客付会社様へ】

- 手数料: 正規
- 取引態様: 売主
- 情報公開日: 2022/6/1



工事名...	三宅山貯水池第一副壩工事設計図	NO.	
図名...	断面図	S: 1: 200	様式
担当...			

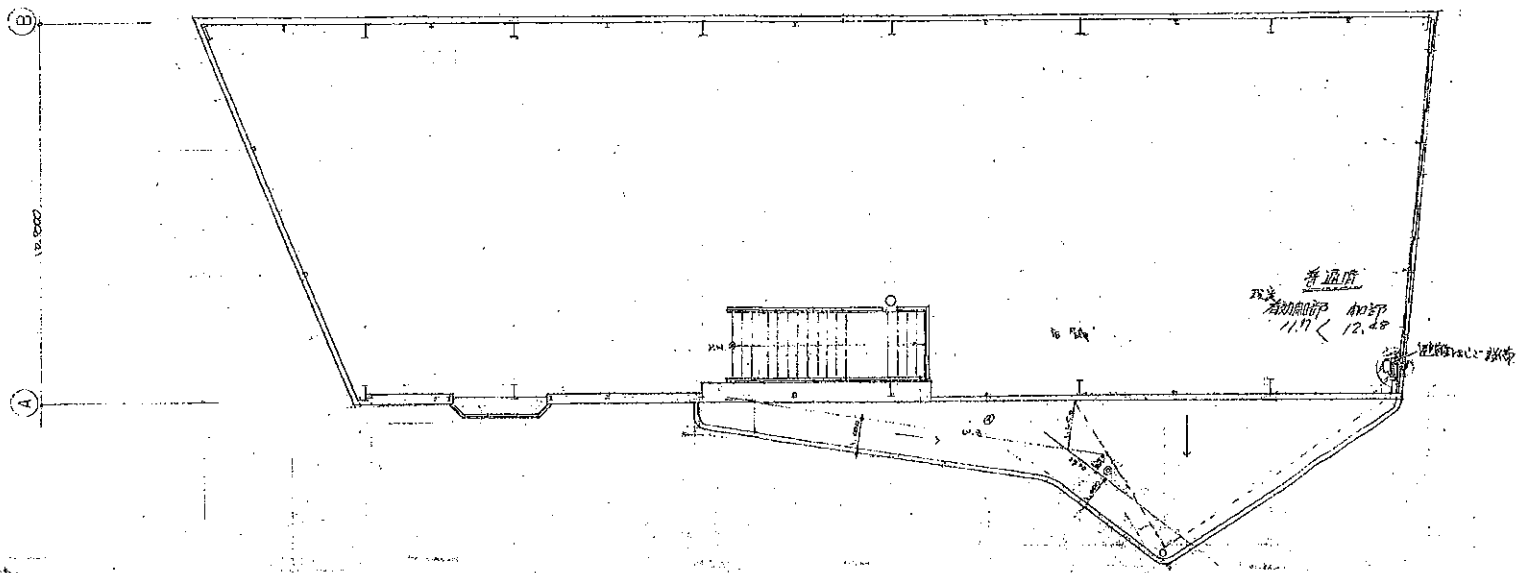
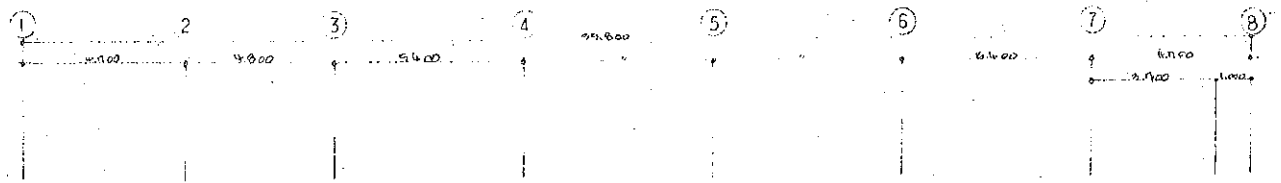


1. 建筑名称
 2. 建筑地址
 3. 建筑日期
 4. 建筑规模
 5. 建筑用途
 6. 建筑等级
 7. 建筑标准
 8. 建筑说明

1:100 比例

设计人	审核人	日期

中国建筑科学研究院



空地積		
地積	128	285.10
建積	108	26.46
延床積	120	40.52
		264.10
建築面積	277	260
構造面積	120	170
	2704	
		112

階層平面図

① 12.0 x 1.45 x 1/2 = 0.87
 ② 2.5 x 0.45 x 1/2 = 0.51
 地盤面積 264.10 + 0.87 + 0.51 = 265.48

工事名	2011年度 第 2 号 新築工事設計図	NO.	
図名	2階平面図	S.	
担当		1:100	
			一級建築士事務所 金知博事務所 東京都千代田区千代田1-7-7 株式会社 中京綜合設計室 東京都千代田区千代田1-5-5 (052) 971-5852

松戸地区防犯組合